

2. ลักษณะการประกอบธุรกิจ

2.1 ประวัติความเป็นมา การเปลี่ยนแปลงและพัฒนาการที่สำคัญ

CPF ได้จดทะเบียนเป็นบริษัทจำกัด เมื่อวันที่ 17 มกราคม 2521 ในนาม “บริษัท เจริญโภคภัณฑ์อาหารสัตว์ จำกัด” ด้วยทุนจดทะเบียนเริ่มแรก 5 ล้านบาท โดยเริ่มมีรายได้จากการจำหน่ายอาหารสัตว์บก ในเขต 9 จังหวัดภาคใต้ ในปี 2524 และต่อมาในปี 2530 ได้เริ่มขยายธุรกิจไปสู่การเลี้ยงสัตว์น้ำ โดยมีเป้าหมายที่จะดำเนินธุรกิจในลักษณะครบวงจรมากขึ้น ในปี 2531 CPF เริ่มดำเนินธุรกิจอุตสาหกรรมเพาะเลี้ยงสัตว์น้ำ ในด้านการผลิตและจำหน่ายอาหารกึ่งการเพาะเลี้ยงกุ้ง และการแปรรูปกุ้งเพื่อการส่งออก ในปี 2541 ได้มีการปรับโครงสร้างทางธุรกิจในกลุ่มเครือเจริญโภคภัณฑ์ โดย CPF ได้เข้าซื้อบริษัทที่ดำเนินธุรกิจเกษตรอุตสาหกรรมด้านการเลี้ยงสัตว์ และการแปรรูปเนื้อสัตว์ของเครือเจริญโภคภัณฑ์ เข้ามาอยู่ภายใต้การบริหารงานของ CPF การปรับโครงสร้างทางธุรกิจในครั้งนี้เสร็จสมบูรณ์ในช่วงต้นปี 2542 ซึ่งผลทำให้ CPF เป็นแกนนำในการดำเนินธุรกิจเกษตรอุตสาหกรรมของเครือเจริญโภคภัณฑ์ในประเทศไทย และเพื่อให้สอดคล้องกับโครงสร้างการดำเนินธุรกิจและเป้าหมายหลักของบริษัทที่มุ่งเน้นผลิตอาหารที่มีคุณภาพสู่ตลาดทั่วโลก CPF จึงได้เปลี่ยนชื่อเป็น “บริษัท เจริญโภคภัณฑ์อาหาร จำกัด (มหาชน)” ในเดือนธันวาคม 2542 ภายใต้โครงสร้างใหม่นี้ ทำให้ CPF มีการดำเนินธุรกิจครอบคลุมไปทั่วทุกภาคของประเทศ โดยแบ่งเป็น 2 ธุรกิจหลักคือ ธุรกิจสัตว์บก และธุรกิจสัตว์น้ำ ซึ่งทั้ง 2 ธุรกิจนี้มีการดำเนินงานในลักษณะครบวงจร โดยเริ่มจากการผลิตและจำหน่ายอาหารสัตว์ การเพาะพันธุ์สัตว์ และอุตสาหกรรมแปรรูปอาหารจากเนื้อสัตว์

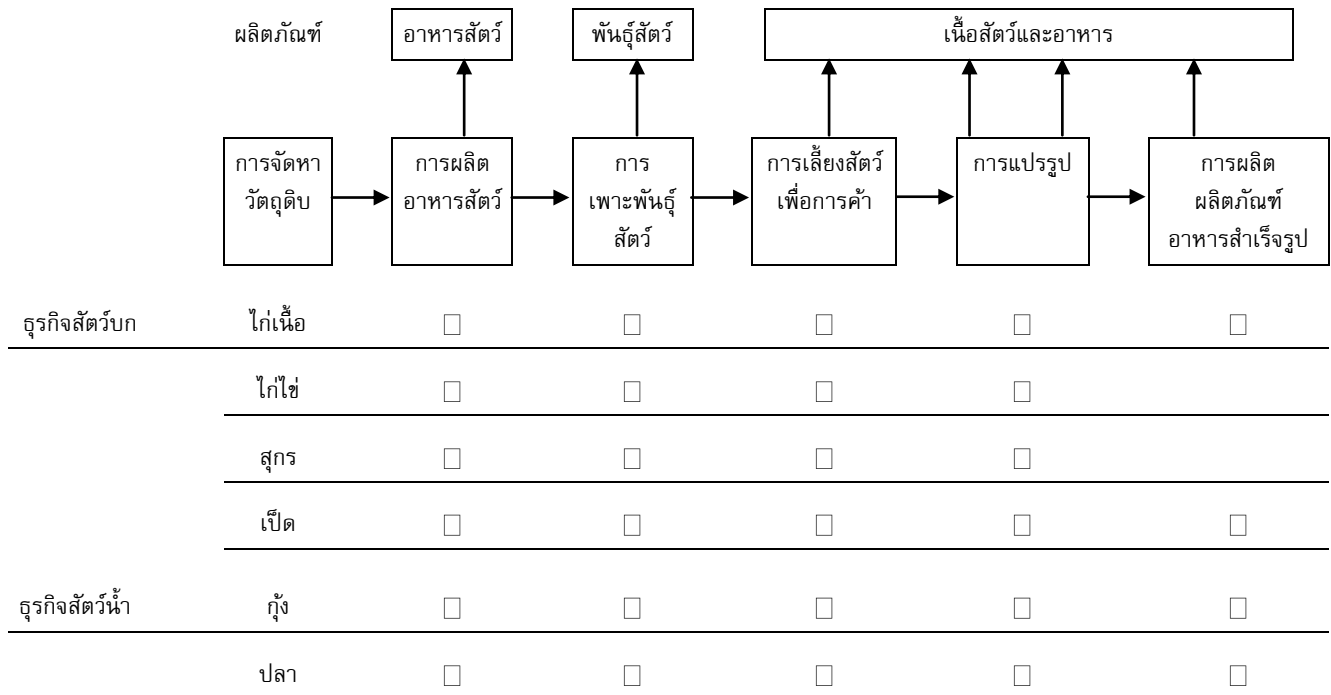
นอกจากการลงทุนในประเทศไทยแล้ว CPF และบริษัทย่อยยังได้มีการลงทุนในต่างประเทศ โดยปัจจุบันได้มีการลงทุนในหลายประเทศทั่วโลก เช่น สหรัฐอเมริกา มาเลเซีย เวียดนาม อินเดีย และสาธารณรัฐประชาชนจีน เป็นต้น เพื่อดำเนินธุรกิจที่เกี่ยวข้องกับธุรกิจเกษตรอุตสาหกรรม โดยเป็นการลงทุนทั้งในส่วนที่จะใช้เป็นฐานการผลิตและส่วนที่จะใช้เป็นช่องทางในการจัดจำหน่ายสินค้าที่ผลิตและส่งออกมาจากบริษัทในกลุ่ม CPF

CPF ได้รับอนุญาตให้นำหุ้นสามัญเข้าจดทะเบียนเป็นหลักทรัพย์จดทะเบียนในตลาดหลักทรัพย์แห่งประเทศไทย ภายใต้ชื่อย่อหลักทรัพย์ว่า “CPF” ในเดือนธันวาคม 2530 และแปรสภาพเป็นบริษัทมหาชนจำกัดในเดือนมกราคม 2537 ต่อมาในเดือนกันยายน 2544 ได้เปลี่ยนแปลงมูลค่าหุ้นสามัญที่ตราไว้จากเดิมหุ้นละ 10 บาท เป็นหุ้นละ 1 บาท

2.2 ภาพรวมการประกอบธุรกิจ

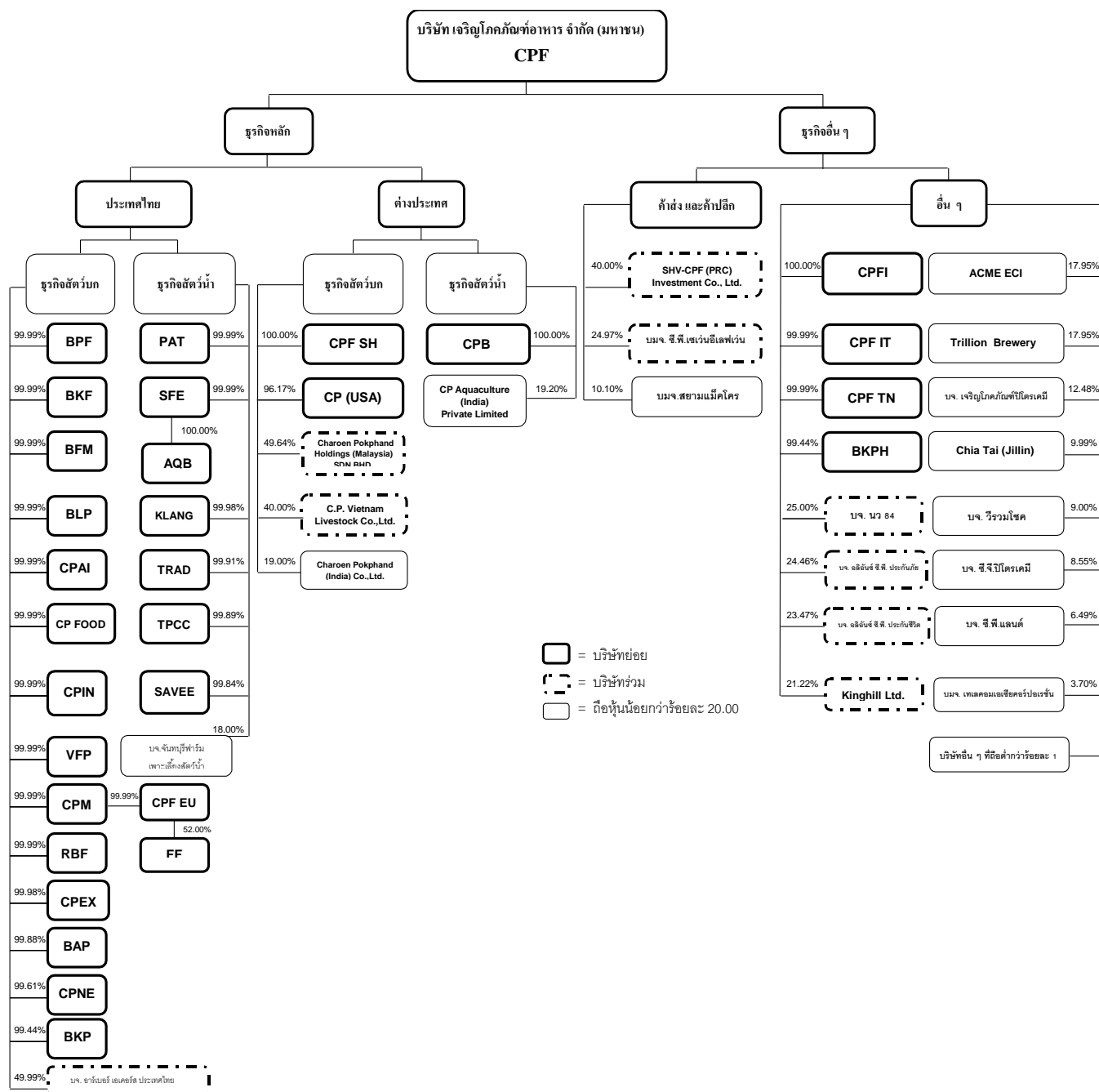
CPF และบริษัทย่อยมีการประกอบธุรกิจเกษตรอุตสาหกรรมแบบครบวงจร (Fully integration) ทั้งในแนวดิ่ง (Vertical) และในแนวนอน (Horizontal) ซึ่งเริ่มต้นตั้งแต่การจัดหาวัตถุดิบ การผลิตอาหารสัตว์ การเพาะพันธุ์สัตว์ การเลี้ยงสัตว์เพื่อการค้า การแปรรูปเนื้อสัตว์ จนกระทั่งถึงการผลิตอาหารสำเร็จรูป โดยแบ่งออกเป็น 2 ธุรกิจหลักคือ ธุรกิจสัตว์บก ซึ่งครอบคลุมสินค้าหลักในกลุ่มของไก่ เป็ด และสุกร และธุรกิจสัตว์น้ำ ซึ่งครอบคลุมสินค้าหลักในกลุ่มของกุ้งและปลา โดยสินค้าในแต่ละธุรกิจยังสามารถแบ่งได้เป็น 3 หมวดหลัก ได้แก่ หมวดอาหารสัตว์ หมวดพันธุ์สัตว์ และหมวดเนื้อสัตว์และอาหาร ดังโครงสร้างการประกอบธุรกิจในแผนภาพต่อไปนี้

โครงสร้างการประกอบธุรกิจ



โครงสร้างการดำเนินธุรกิจของ CPF บริษัทย่อย และบริษัทร่วมและโครงสร้างการถือหุ้น

ณ วันที่ 31 ธันวาคม 2545



หมายเหตุ ในเดือนมกราคม 2546 SFE ได้เข้าลงทุนใน Aqua - Agri Foods International, Inc. ซึ่งเป็นบริษัทที่จัดตั้งขึ้นใหม่ในประเทศสหรัฐอเมริกา ในสัดส่วนร้อยละ 100 และ CPF ได้เข้าลงทุนในบริษัทที่จัดตั้งขึ้นใหม่ในประเทศจำนวน 2 บริษัท ได้แก่ บริษัท ยูนิเวอร์แซล ฟู้ด แอนด์ มาร์เก็ตติ้ง จำกัด และบริษัท อินเตอร์เนชั่นแนล เพ็ท ฟู้ด จำกัด ในสัดส่วนร้อยละ 99.99

2.3 โครงสร้างรายได้ของ CPF และบริษัทย่อย

โครงสร้างรายได้ของ CPF และบริษัทย่อย ตามงบการเงินรวม ในปี 2544-2545 เป็นดังนี้

| | ปี 2544 | | ปี 2545 | |
|--|---------------|---------------|---------------|---------------|
| | ล้านบาท | ร้อยละ | ล้านบาท | ร้อยละ |
| 1. กิจกรรมในประเทศไทย | 69,540 | 90.99 | 70,738 | 92.25 |
| 1.1 ธุรกิจสัตว์บก ⁽¹⁾ | 45,442 | 59.46 | 49,349 | 64.36 |
| - อาหารสัตว์ | 14,674 | 19.20 | 16,958 | 22.12 |
| - พันธุ์สัตว์ | 1,947 | 2.54 | 2,250 | 2.93 |
| - เนื้อสัตว์และอาหาร-จำหน่ายในประเทศ | 18,743 | 24.53 | 19,466 | 25.39 |
| - เนื้อสัตว์และอาหาร-ส่งออก | 8,778 | 11.49 | 9,688 | 12.63 |
| - อื่น ๆ | 1,300 | 1.70 | 987 | 1.29 |
| 1.2 ธุรกิจสัตว์น้ำ ⁽²⁾ | 24,098 | 31.53 | 21,389 | 27.89 |
| - อาหารสัตว์ | 14,059 | 18.40 | 12,403 | 16.17 |
| - พันธุ์สัตว์ | 200 | 0.26 | 416 | 0.54 |
| - เนื้อสัตว์และอาหาร-จำหน่ายในประเทศ | 463 | 0.61 | 916 | 1.19 |
| - เนื้อสัตว์และอาหาร-ส่งออก | 8,118 | 10.62 | 6,714 | 8.76 |
| - อื่น ๆ | 1,258 | 1.64 | 940 | 1.23 |
| 2. กิจกรรมในต่างประเทศ ⁽³⁾ | 5,288 | 6.92 | 4,409 | 5.75 |
| ยอดขายสุทธิรวม | 74,828 | 97.91 | 75,147 | 98.00 |
| อื่น ๆ | 1,595 | 2.09 | 1,532 | 2.00 |
| รวมทั้งสิ้น | 76,423 | 100.00 | 76,679 | 100.00 |

หมายเหตุ (1) ดำเนินงานโดย CPF, BAP, CPNE, BKP, BFM, BPF, RBF, CPIN, CPAI, BLP, BKF, CP FOOD, CPEX, VFP, CPM, CPF EU และ FF

(2) ดำเนินงานโดย CPF, PAT, TRAD, SAVEE, SFE, TPCC, KLANG และ AQB

(3) ดำเนินงานโดย CP USA, CPF SH และ CPB

2.4 เป้าหมายการดำเนินธุรกิจ

CPF มีเจตนารมณ์ที่จะมุ่งไปสู่การเป็น “ห้องครัวของผู้บริโภคทั่วโลก” (Kitchen of the World) โดยมีเป้าหมายที่จะเป็นผู้ผลิตอาหารที่มีคุณภาพ มีคุณค่าทางโภชนาการ สะอาดถูกสุขอนามัย และปลอดภัยต่อการบริโภค ภายใต้นโยบายการดำเนินธุรกิจในลักษณะที่เป็นมิตรต่อสิ่งแวดล้อม

นอกจากนี้ CPF ยังมีความมุ่งมั่นที่จะพัฒนาสินค้าเดิมให้มีมูลค่าเพิ่มเพื่อให้สอดคล้องกับความต้องการและพฤติกรรมของผู้บริโภคที่เปลี่ยนแปลงตลอดเวลา และพัฒนาสินค้าใหม่ๆ เพิ่มเติมเพื่อให้ผู้บริโภคมีทางเลือกมากขึ้น รวมทั้งมุ่งเน้นขยายตลาดไปยังกลุ่มผู้บริโภคใหม่ๆ อีกด้วย