


3. ลักษณะการประกอบธุรกิจ

3.1 ประวัติความเป็นมา การเปลี่ยนแปลง และพัฒนาการที่สำคัญ

ซีพีเอฟจดทะเบียนเป็นบริษัทจำกัด เมื่อวันที่ 17 มกราคม 2521 ในนาม “บริษัท เจริญโภคภัณฑ์อาหารสัตว์ จำกัด” ด้วยทุนจดทะเบียนเริ่มแรก 5 ล้านบาท โดยเริ่มด้วยธุรกิจอาหารสัตว์บกและการเลี้ยงสัตว์บกในประเทศไทย และในปี 2531 ได้ขยายเข้าสู่ธุรกิจการเลี้ยงกุ้งครบวงจร

ในปี 2541 ซีพีเอฟได้เข้าซื้อบริษัทที่ดำเนินธุรกิจเกษตรอุตสาหกรรมด้านการเลี้ยงสัตว์ และการแปรรูปเนื้อสัตว์ของเครือเจริญโภคภัณฑ์ เข้ามาอยู่ภายใต้การบริหารงานของซีพีเอฟ โดยได้ดำเนินการเสร็จสมบูรณ์ในช่วงต้นปี 2542 ซีพีเอฟได้เปลี่ยนชื่อบริษัทเป็น “บริษัท เจริญโภคภัณฑ์อาหาร จำกัด (มหาชน)” พร้อมประกาศวิสัยทัศน์ความต้องการเป็น “ครัวของโลก” (Kitchen of the World) ที่มีการดำเนินธุรกิจเกษตรอุตสาหกรรมครบวงจรเพื่อผลิตสินค้าเนื้อสัตว์ และสินค้าอาหารคุณภาพให้แก่ผู้บริโภคทั่วโลก หลังจากนั้นบริษัทได้มีการขยายธุรกิจไปลงทุนยังต่างประเทศ และในปี 2548 ได้เริ่มใช้ตราสินค้า  กับสินค้าเนื้อสัตว์แปรรูปพื้นฐาน พร้อมกับการเริ่มธุรกิจการผลิตสินค้าอาหารพร้อมรับประทานภายใต้ตราสินค้านี้ดังกล่าวออกจำหน่ายในประเทศไทยและต่างประเทศ รวมถึงการขยายธุรกิจค้าปลีกสินค้าอาหารมากขึ้น

ด้วยวิสัยทัศน์ที่ต้องการก้าวขึ้นเป็น “ครัวของโลก” (Kitchen of the World) โดยมีพันธกิจที่จะดำเนินธุรกิจเกษตรอุตสาหกรรม และอาหารแบบครบวงจร เพื่อนำเสนอผลิตภัณฑ์และบริการที่มีคุณภาพในด้านคุณค่า รสชาติ และความปลอดภัย สามารถตรวจสอบย้อนกลับได้ และมุ่งมั่นที่จะดำเนินธุรกิจด้วยความรับผิดชอบต่อสังคมและสิ่งแวดล้อม รวมทั้งมุ่งเน้นการเติบโตขององค์กรอย่างยั่งยืน

ซีพีเอฟได้รับอนุญาตให้นำหุ้นสามัญเข้าจดทะเบียนเป็นหลักทรัพย์จดทะเบียนในตลาดหลักทรัพย์แห่งประเทศไทยภายใต้ชื่อย่อหลักทรัพย์ว่า “CPF” ในเดือนธันวาคม 2530 และแปรสภาพเป็นบริษัทมหาชนจำกัดในเดือนมกราคม 2537 ต่อมาในเดือนกันยายน 2544 ได้เปลี่ยนแปลงมูลค่าหุ้นสามัญที่ตราไว้จากเดิมหุ้นละ 10 บาท เป็นหุ้นละ 1 บาท ณ วันที่ 31 ธันวาคม 2555 ซีพีเอฟมีทุนชำระแล้ว 7,742,941,932 บาท เป็นหุ้นสามัญทั้งจำนวนและมีมูลค่าหุ้นสามัญตามราคาตลาด ประมาณ 261,324 ล้านบาท

เมื่อวันที่ 16 มกราคม 2555 Charoen Pokphand Foods (Malaysia) Sdn. Bhd. (“CPFM”) ซึ่งเป็นบริษัทย่อยที่ซีพีเอฟถือหุ้นทางอ้อมในสัดส่วนร้อยละ 99.99 ได้เข้าซื้อหุ้นทั้งหมดของ Makin Jernih Sdn. Bhd. (“MJSB”) รวมจำนวน 33 ล้านหุ้น จาก MKH Berhad (“MKH”) ในราคารวมทั้งสิ้น 64 ล้านมาเลเซียริงกิต หรือประมาณ 640 ล้านบาท MJSB เป็นบริษัทที่ประกอบธุรกิจด้านการลงทุนในหุ้นของบริษัทอื่น (Holding Company) ปัจจุบันมีการลงทุนในสัดส่วนร้อยละ 100 ของหุ้นที่ออกและชำระแล้วในบริษัท 3 แห่ง ซึ่งจดทะเบียนจัดตั้งบริษัทในประเทศมาเลเซีย ประกอบด้วย 1) Chau Yang Farming Sdn. Bhd. ประกอบธุรกิจด้านการทำฟาร์มเลี้ยงสุกรขุน 2) Tip Top Meat Sdn. Bhd. ประกอบธุรกิจโรงชำแหละสุกร และ 3) AA Meat Shop Sdn. Bhd. ประกอบธุรกิจร้านค้าปลีกจำหน่ายเนื้อสุกรและผลิตภัณฑ์ที่เกี่ยวข้องในประเทศมาเลเซีย


เมื่อวันที่ 20 มกราคม 2555 และวันที่ 8 มีนาคม 2555 ซีพีเอฟ และ CPF Investment Limited (“CPFI”) (บริษัทย่อยที่ซีพีเอฟถือหุ้นในสัดส่วนร้อยละ 100) ได้เข้าซื้อหุ้น C.P. Pokphand Company Limited (“CPP”) ซึ่ง CPP มีหลักทรัพย์จดทะเบียนในตลาดหลักทรัพย์ฮ่องกง ภายใต้ชื่อย่อ 00043.HK จากผู้ถือหุ้นของ CPP 3 ราย ได้แก่ Orient Success International Limited (“OSIL”) Worth Access Trading Limited และ CPI Holding Company Limited จำนวน 12,312,950,198 หุ้น และจำนวน 6,479,823,955 หุ้น ตามลำดับ รวมทั้งสิ้น 18,792,774,153 หุ้น (หรือคิดเป็นร้อยละ 76.13 ของจำนวนหุ้นที่ออกและจำหน่ายได้แล้วทั้งหมดของ CPP ณ วันที่ 31 มีนาคม 2555) ทั้งนี้ การดำเนินธุรกิจของ CPP แบ่งออกได้เป็น 2 กลุ่ม กล่าวคือ ธุรกิจในประเทศจีน ซึ่งประกอบธุรกิจอาหารสัตว์เป็นธุรกิจหลัก และธุรกิจในประเทศเวียดนามซึ่งดำเนินการโดย C.P. Vietnam Corporation ประกอบด้วย ธุรกิจผลิตและจัดจำหน่ายอาหารสัตว์ ธุรกิจเพาะพันธุ์สัตว์ และทำฟาร์มสัตว์บกและสัตว์น้ำ และธุรกิจแปรรูปและผลิตผลิตภัณฑ์เนื้อสัตว์และอาหาร

เมื่อวันที่ 1 ตุลาคม 2555 ซีพีเอฟได้เข้าซื้อหุ้นของบริษัท เชสเตอร์ฟู้ด จำกัด (“Chester”) รวมจำนวน 799,997 หุ้น จากบริษัท เจริญโภคภัณฑ์อินเตอร์เนชั่นแนล จำกัด ในราคารวมทั้งสิ้น 449,998,312.50 บาท ซึ่ง Chester เป็นบริษัทที่ประกอบธุรกิจด้านอาหาร

และเครื่องดื่ม อันเป็นธุรกิจที่ต่อเนื่องจากธุรกิจของซีพีเอฟ ซึ่งจะส่งผลให้ซีพีเอฟได้เครือข่ายร้านอาหารของ Chester มากกว่า 160 ร้าน รวมถึงเครื่องหมายการค้า Chester และผลิตภัณฑ์ของ Chester ซึ่งเป็นที่รู้จักกันดีอยู่แล้วในตลาดภายในประเทศอีกด้วย


3.2 ภาพรวมการประกอบธุรกิจ

ซีพีเอฟเป็นผู้นำในธุรกิจเกษตรอุตสาหกรรมและอาหารที่มีการดำเนินธุรกิจในลักษณะครบวงจรในภาคพื้นเอเชียแปซิฟิก การดำเนินธุรกิจของบริษัทครอบคลุมประเภทของสัตว์บกและสัตว์น้ำ โดยมีประเภทสัตว์หลัก ได้แก่ สุกร ไก่เนื้อ ไก่ไข่ เป็ด กุ้ง และปลา โดยกระบวนการผลิตครบวงจรนั้นเริ่มตั้งแต่ การผลิตอาหารสัตว์ การเพาะพันธุ์สัตว์ การเลี้ยงสัตว์เพื่อการค้า การแปรรูปเนื้อสัตว์ขั้นพื้นฐาน การผลิตสินค้าเนื้อสัตว์แปรรูปกึ่งปรุงสุกและปรุงสุก การผลิตผลิตภัณฑ์อาหารสำเร็จรูปหรือผลิตภัณฑ์อาหารพร้อมรับประทาน รวมถึงการดำเนินธุรกิจช่องทางการขายผลิตภัณฑ์เนื้อสัตว์และอาหารในรูปแบบร้านค้าปลีก และร้านอาหาร

บริษัทมีฐานการดำเนินธุรกิจและลงทุนใน 12 ประเทศครอบคลุมจำนวนประชากรมากกว่า 3,000 ล้านคน รวมทั้งมีการส่งออกผลิตภัณฑ์เนื้อสัตว์และเนื้อสัตว์แปรรูปภายใต้ตราสินค้าของลูกค้า และอาหารพร้อมรับประทานภายใต้ตราสินค้า  ไปจำหน่ายมากกว่า 40 ประเทศ ใน 5 ทวีปทั่วโลก

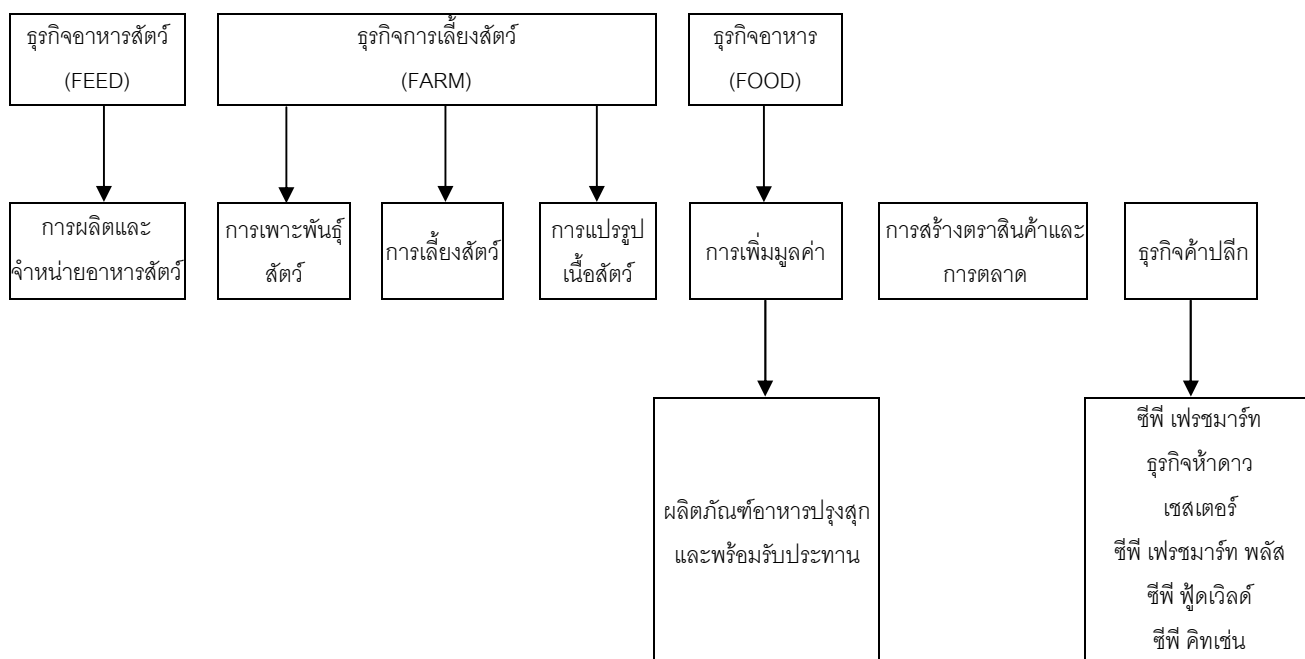
การดำเนินธุรกิจสามารถจำแนกได้ออกเป็น 2 ส่วนหลัก คือ 1) กิจการประเทศไทย (Thailand Operations) ซึ่งเป็นการประกอบกิจการในประเทศไทยเพื่อจำหน่ายในประเทศ และเพื่อส่งออกจำหน่ายในต่างประเทศ และ 2) กิจการต่างประเทศ (International Operations) ซึ่งเป็นการประกอบกิจการในธุรกิจเกษตรอุตสาหกรรมและอาหารในต่างประเทศรวม 11 ประเทศ ได้แก่ การลงทุนโดยบริษัทย่อยในประเทศจีน เวียดนาม ตุรกี อินเดีย มาเลเซีย อังกฤษ ลาว รัสเซีย ฟิลิปปินส์ และไต้หวัน และการลงทุนโดยบริษัทร่วมในประเทศกัมพูชา

ในปี 2555 รายได้จากกิจการประเทศไทยคิดเป็นสัดส่วนร้อยละ 45 ของรายได้จากการขายรวม ในขณะที่รายได้จากกิจการต่างประเทศคิดเป็นสัดส่วนร้อยละ 55 ของรายได้จากการขายรวม นอกเหนือจากการลงทุนในบริษัทย่อย บริษัทยังมีการลงทุนร้อยละ 25 ในบริษัทในประเทศกัมพูชา

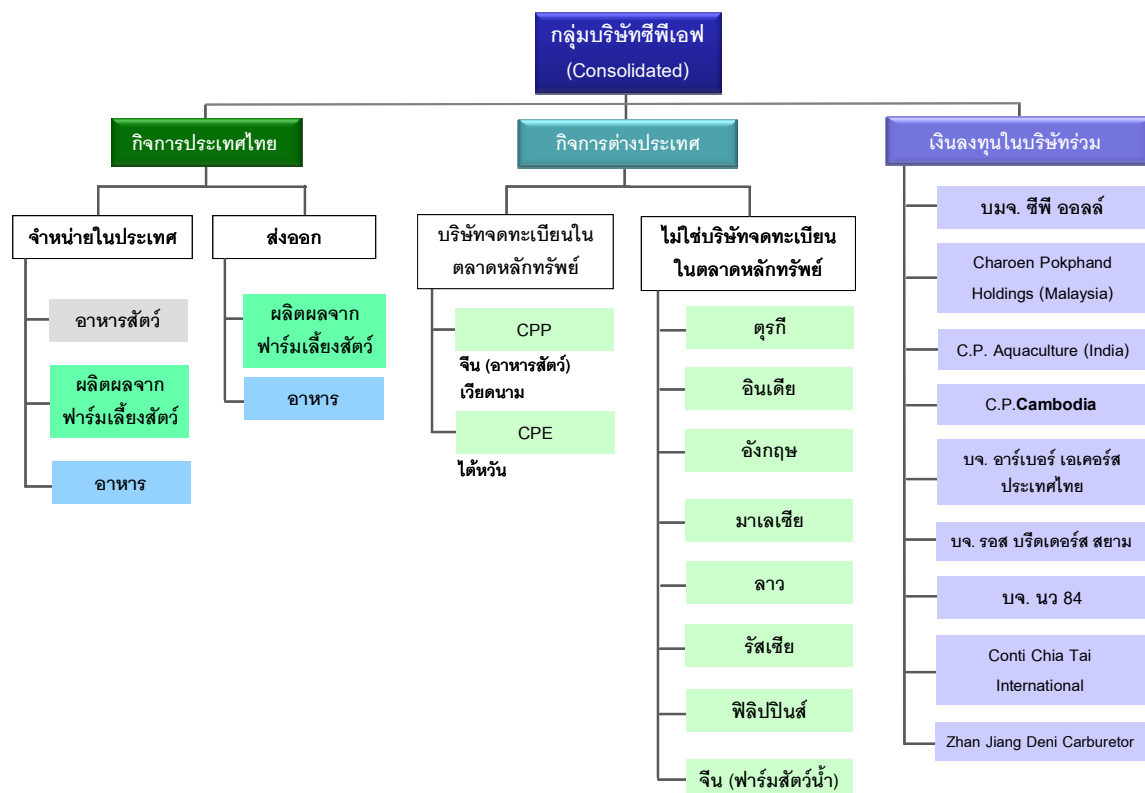
ธุรกิจของบริษัทสามารถจำแนกออกเป็น 3 ประเภทหลัก คือ 1) ธุรกิจอาหารสัตว์ (Feed) ได้แก่ การผลิตและจำหน่ายอาหารสัตว์ 2) ธุรกิจการเลี้ยงสัตว์ (Farm) ได้แก่ การเพาะพันธุ์สัตว์ การเลี้ยงสัตว์เพื่อการค้า และการแปรรูปเนื้อสัตว์ขั้นพื้นฐาน และ 3) ธุรกิจอาหาร (Food) ได้แก่ การผลิตเนื้อสัตว์แปรรูปกึ่งปรุงสุกและปรุงสุก และการผลิตสินค้าอาหารภายใต้ตราสินค้าของลูกค้าและอาหารพร้อมรับประทานภายใต้ตราสินค้า  เพื่อจำหน่ายในประเทศไทย และส่งออกซึ่งบริษัทมีสำนักงานตัวแทนจำหน่ายสินค้าใน 17 ประเทศทั่วโลก

ด้านนโยบายในการดำเนินธุรกิจ ซีพีเอฟให้ความสำคัญในการสร้างรากฐานธุรกิจให้มีความมั่นคงสามารถสนับสนุนการเติบโตของธุรกิจอย่างยั่งยืน ด้วยการดูแลและพัฒนาบุคลากร และการดำเนินธุรกิจภายใต้กรอบการกำกับดูแลกิจการที่ดี โดยมีกลยุทธ์ขององค์กร 6 ประการ ได้แก่ 1) มุ่งสู่ความเป็นบริษัทระดับโลก 2) มุ่งขยายธุรกิจอาหารครบวงจร 3) เป็นผู้นำแห่งคุณภาพและอาหารปลอดภัย 4) สร้างสรรค์นวัตกรรมและเพิ่มประสิทธิภาพ 5) มุ่งเน้นการพัฒนาบุคลากร และ 6) รับผิดชอบต่อสังคม

โครงสร้างการประกอบกิจการครบวงจร



โครงสร้างการดำเนินงานของบริษัทในกลุ่ม (ณ วันที่ 31 ธันวาคม 2555)



**โครงสร้างการถือหุ้นของกลุ่มซีพีเอฟ**

ณ วันที่ 31 ธันวาคม 2555 บริษัทที่ซีพีเอฟถือหุ้นทั้งทางตรงและทางอ้อมในสัดส่วนเกินกว่าร้อยละ 50.00 ของจำนวนหุ้นที่จำหน่ายแล้วของบริษัทนั้น และบริษัทที่ซีพีเอฟมีอำนาจควบคุม มีจำนวนทั้งสิ้น 185 บริษัท ดังนี้

บริษัท	ชื่อย่อ	ลักษณะธุรกิจหลัก	สัดส่วนการถือหุ้น ทั้งทางตรงและทางอ้อม (ร้อยละ)
--------	---------	------------------	-------------------------------------------------------

บริษัทที่มีกิจการในประเทศไทยและที่ดำเนินธุรกิจที่เกี่ยวข้องเนื่องกับกิจการในประเทศไทย**ธุรกิจสัตว์บก****บริษัทย่อยทางตรง**

1. บมจ. กรุงเทพโปรดิ๊วส	BKP	ซื้อและขายวัตถุดิบอาหารสัตว์ และ ธุรกิจไก่เนื้อครบวงจร	99.44
2. บจ. เซสเตอร์ฟู้ด	CHESTER	กิจการร้านอาหาร	99.99
3. บมจ. ซีพีเอฟ (ประเทศไทย) ⁽¹⁾	CPFTH	ผลิตอาหารสัตว์ และเลี้ยงสัตว์	99.98
4. บจ. ซี.พี.เมอร์แซนไดซิ่ง	CPM	กิจการลงทุนและการค้าระหว่างประเทศ	99.99

บริษัทย่อยทางอ้อม

1. บจ. ซีพีเอฟ เทรดิง	CPFT	ค้าส่งและค้าปลีกผลิตภัณฑ์อาหาร	99.99
2. บจ. ซีพีเอฟ พรีเมียมฟู้ดส์ ⁽²⁾	CPF PM	ผลิตผลิตภัณฑ์อาหารแปรรูปจากเนื้อสัตว์	99.99
3. CPF Denmark A/S (จัดตั้งในประเทศเดนมาร์ก)	CPF DM	ผู้นำเข้าและจัดจำหน่ายสินค้าประเภท อาหารแปรรูปจากเนื้อสัตว์ และอาหารสำเร็จรูป	52.00
4. CPF Europe S.A. (จัดตั้งในประเทศเบลเยียม)	CPF EU	ผู้นำเข้าและจัดจำหน่ายสินค้าประเภท อาหารแปรรูปจากเนื้อสัตว์ และอาหารสำเร็จรูป	99.99
5. CPF Food Trading Co., Ltd. (จัดตั้งในประเทศจีน)	CPFFT	ผู้นำเข้าและจัดจำหน่ายสินค้าประเภท อาหารแปรรูปจากเนื้อสัตว์ และอาหารสำเร็จรูป	100.00
6. CPF Tokyo Co., Ltd. (จัดตั้งในประเทศญี่ปุ่น)	CPF TK	ผู้นำเข้าและจัดจำหน่ายสินค้าประเภท อาหารแปรรูปจากเนื้อสัตว์ และอาหารสำเร็จรูป	99.99
7. CP Foods (UK) Ltd. (จัดตั้งในประเทศอังกฤษ) (ตั้งแต่ 7.1 ถึง 7.60 เป็นบริษัทย่อยของ CP Foods (UK) Ltd.)	CPF UK	ผู้นำเข้าและจัดจำหน่ายสินค้าประเภท อาหารแปรรูปจากเนื้อสัตว์ และอาหารสำเร็จรูป	52.00
7.1 Fusion Abbey Park Ltd. (จัดตั้งในประเทศอังกฤษ)		ผู้นำเข้าและจัดจำหน่ายสินค้าประเภท อาหารแปรรูปจากเนื้อสัตว์ และอาหารสำเร็จรูป	52.00
7.2 Fusion Alfrick Ltd. (จัดตั้งในประเทศอังกฤษ)		ผู้นำเข้าและจัดจำหน่ายสินค้าประเภท อาหารแปรรูปจากเนื้อสัตว์ และอาหารสำเร็จรูป	52.00

หมายเหตุ

⁽¹⁾ เมื่อวันที่ 1 กุมภาพันธ์ 2555 บริษัทย่อยที่ประกอบธุรกิจเกษตรอุตสาหกรรมและอาหารในประเทศไทยจำนวน 10 บริษัท ได้แก่ บริษัท กรุงเทพผลิผล
อุตสาหกรรมและการเกษตร จำกัด (มหาชน) บริษัท เจริญโภคภัณฑ์อีสาน จำกัด (มหาชน) บริษัท กรุงเทพผลิภัณฑ์อาหาร จำกัด บริษัท ซีพีเอฟ ผลิตภัณฑ์
อาหาร จำกัด บริษัท บี.พี. ผลิตภัณฑ์อาหาร จำกัด บริษัท ราชบุรีอาหาร จำกัด บริษัท เจริญโภคภัณฑ์อุตสาหกรรม จำกัด บริษัท ซี.พี. เกษตรอุตสาหกรรม
จำกัด บริษัท แกลง จำกัด และบริษัท อินเตอร์เนชั่นแนล เพ็ท ฟู้ด จำกัด ได้จดทะเบียนควบเข้ากันเป็นบริษัทย่อยใหม่ 1 บริษัท ได้แก่ บริษัท ซีพีเอฟ (ประเทศ
ไทย) จำกัด (มหาชน) เพื่อให้การบริหารจัดการที่มีประสิทธิภาพยิ่งขึ้น

⁽²⁾ อยู่ระหว่างการชำระบัญชี



บริษัท	ชื่อย่อ	ลักษณะธุรกิจหลัก	สัดส่วนการถือหุ้น ทั้งทางตรงและทางอ้อม (ร้อยละ)
7.3 Fusion Bracewell Ltd. (จัดตั้งในประเทศอังกฤษ)		ผู้นำเข้าและจัดจำหน่ายสินค้าประเภท อาหารแปรรูปจากเนื้อสัตว์ และอาหารสำเร็จรูป	52.00
7.4 Fusion Bransford Ltd. (จัดตั้งในประเทศอังกฤษ)		ผู้นำเข้าและจัดจำหน่ายสินค้าประเภท อาหารแปรรูปจากเนื้อสัตว์ และอาหารสำเร็จรูป	52.00
7.5 Fusion Broadway Ltd. (จัดตั้งในประเทศอังกฤษ)		ผู้นำเข้าและจัดจำหน่ายสินค้าประเภท อาหารแปรรูปจากเนื้อสัตว์ และอาหารสำเร็จรูป	52.00
7.6 Fusion Brothwood Ltd. (จัดตั้งในประเทศอังกฤษ)		ผู้นำเข้าและจัดจำหน่ายสินค้าประเภท อาหารแปรรูปจากเนื้อสัตว์ และอาหารสำเร็จรูป	52.00
7.7 Fusion Calis Ltd. (จัดตั้งในประเทศอังกฤษ)		ผู้นำเข้าและจัดจำหน่ายสินค้าประเภท อาหารแปรรูปจากเนื้อสัตว์ และอาหารสำเร็จรูป	52.00
7.8 Fusion Carnoustie Ltd. (จัดตั้งในประเทศอังกฤษ)		ผู้นำเข้าและจัดจำหน่ายสินค้าประเภท อาหารแปรรูปจากเนื้อสัตว์ และอาหารสำเร็จรูป	52.00
7.9 Fusion Charlton Ltd. (จัดตั้งในประเทศอังกฤษ)		ผู้นำเข้าและจัดจำหน่ายสินค้าประเภท อาหารแปรรูปจากเนื้อสัตว์ และอาหารสำเร็จรูป	52.00
7.10 Fusion Crowle Ltd. (จัดตั้งในประเทศอังกฤษ)		ผู้นำเข้าและจัดจำหน่ายสินค้าประเภท อาหารแปรรูปจากเนื้อสัตว์ และอาหารสำเร็จรูป	52.00
7.11 Fusion Dalaman Ltd. (จัดตั้งในประเทศอังกฤษ)		ผู้นำเข้าและจัดจำหน่ายสินค้าประเภท อาหารแปรรูปจากเนื้อสัตว์ และอาหารสำเร็จรูป	52.0
7.12 Fusion Defford Ltd. (จัดตั้งในประเทศอังกฤษ)		ผู้นำเข้าและจัดจำหน่ายสินค้าประเภท อาหารแปรรูปจากเนื้อสัตว์ และอาหารสำเร็จรูป	52.00
7.13 Fusion Dormington Ltd. (จัดตั้งในประเทศอังกฤษ)		ผู้นำเข้าและจัดจำหน่ายสินค้าประเภท อาหารแปรรูปจากเนื้อสัตว์ และอาหารสำเร็จรูป	52.00
7.14 Fusion Driscoll Ltd. (จัดตั้งในประเทศอังกฤษ)		ผู้นำเข้าและจัดจำหน่ายสินค้าประเภท อาหารแปรรูปจากเนื้อสัตว์ และอาหารสำเร็จรูป	52.00
7.15 Fusion Dumbleton Ltd. (จัดตั้งในประเทศอังกฤษ)		ผู้นำเข้าและจัดจำหน่ายสินค้าประเภท อาหารแปรรูปจากเนื้อสัตว์ และอาหารสำเร็จรูป	52.00
7.16 Fusion Eastoe Ltd. (จัดตั้งในประเทศอังกฤษ)		ผู้นำเข้าและจัดจำหน่ายสินค้าประเภท อาหารแปรรูปจากเนื้อสัตว์ และอาหารสำเร็จรูป	52.00
7.17 Fusion Elmbridge Ltd. (จัดตั้งในประเทศอังกฤษ)		ผู้นำเข้าและจัดจำหน่ายสินค้าประเภท อาหารแปรรูปจากเนื้อสัตว์ และอาหารสำเร็จรูป	52.00
7.18 Fusion Everton Ltd. (จัดตั้งในประเทศอังกฤษ)		ผู้นำเข้าและจัดจำหน่ายสินค้าประเภท อาหารแปรรูปจากเนื้อสัตว์ และอาหารสำเร็จรูป	52.00
7.19 Fusion Exning Ltd. (จัดตั้งในประเทศอังกฤษ)		ผู้นำเข้าและจัดจำหน่ายสินค้าประเภท อาหารแปรรูปจากเนื้อสัตว์ และอาหารสำเร็จรูป	52.00



บริษัท	ชื่อย่อ	ลักษณะธุรกิจหลัก	สัดส่วนการถือหุ้น ทั้งทางตรงและทางอ้อม (ร้อยละ)
7.20. Fusion Fethiye Ltd. (จัดตั้งในประเทศอังกฤษ)		ผู้นำเข้าและจัดจำหน่ายสินค้าประเภท อาหารแปรรูปจากเนื้อสัตว์ และอาหารสำเร็จรูป	52.00
7.21 Fusion Gatley Ltd. (จัดตั้งในประเทศอังกฤษ)		ผู้นำเข้าและจัดจำหน่ายสินค้าประเภท อาหารแปรรูปจากเนื้อสัตว์ และอาหารสำเร็จรูป	52.00
7.22. Fusion Gocek Ltd. (จัดตั้งในประเทศอังกฤษ)		ผู้นำเข้าและจัดจำหน่ายสินค้าประเภท อาหารแปรรูปจากเนื้อสัตว์ และอาหารสำเร็จรูป	52.00
7.23 Fusion Gray Ltd. (จัดตั้งในประเทศอังกฤษ)		ผู้นำเข้าและจัดจำหน่ายสินค้าประเภท อาหารแปรรูปจากเนื้อสัตว์ และอาหารสำเร็จรูป	52.00
7.24 Fusion Harper Ltd. (จัดตั้งในประเทศอังกฤษ)		ผู้นำเข้าและจัดจำหน่ายสินค้าประเภท อาหารแปรรูปจากเนื้อสัตว์ และอาหารสำเร็จรูป	52.00
7.25 Fusion Hartford Ltd. (จัดตั้งในประเทศอังกฤษ)		ผู้นำเข้าและจัดจำหน่ายสินค้าประเภท อาหารแปรรูปจากเนื้อสัตว์ และอาหารสำเร็จรูป	52.00
7.26 Fusion Hawstead Ltd. (จัดตั้งในประเทศอังกฤษ)		ผู้นำเข้าและจัดจำหน่ายสินค้าประเภท อาหารแปรรูปจากเนื้อสัตว์ และอาหารสำเร็จรูป	52.00
7.27 Fusion Head Street Ltd. (จัดตั้งในประเทศอังกฤษ)		ผู้นำเข้าและจัดจำหน่ายสินค้าประเภท อาหารแปรรูปจากเนื้อสัตว์ และอาหารสำเร็จรูป	52.00
7.28 Fusion Heath Ltd. (จัดตั้งในประเทศอังกฤษ)		ผู้นำเข้าและจัดจำหน่ายสินค้าประเภท อาหารแปรรูปจากเนื้อสัตว์ และอาหารสำเร็จรูป	52.00
7.29 Fusion Irvine Ltd. (จัดตั้งในประเทศอังกฤษ)		ผู้นำเข้าและจัดจำหน่ายสินค้าประเภท อาหารแปรรูปจากเนื้อสัตว์ และอาหารสำเร็จรูป	52.00
7.30 Fusion Kaitaia Ltd. (จัดตั้งในประเทศอังกฤษ)		ผู้นำเข้าและจัดจำหน่ายสินค้าประเภท อาหารแปรรูปจากเนื้อสัตว์ และอาหารสำเร็จรูป	52.00
7.31 Fusion Kroma Ltd. (จัดตั้งในประเทศอังกฤษ)		ผู้นำเข้าและจัดจำหน่ายสินค้าประเภท อาหารแปรรูปจากเนื้อสัตว์ และอาหารสำเร็จรูป	52.00
7.32 Fusion Krone Ltd. (จัดตั้งในประเทศอังกฤษ)		ผู้นำเข้าและจัดจำหน่ายสินค้าประเภท อาหารแปรรูปจากเนื้อสัตว์ และอาหารสำเร็จรูป	52.00
7.33 Fusion Lineker Ltd. (จัดตั้งในประเทศอังกฤษ)		ผู้นำเข้าและจัดจำหน่ายสินค้าประเภท อาหารแปรรูปจากเนื้อสัตว์ และอาหารสำเร็จรูป	52.00
7.34 Fusion Littleworth Ltd. (จัดตั้งในประเทศอังกฤษ)		ผู้นำเข้าและจัดจำหน่ายสินค้าประเภท อาหารแปรรูปจากเนื้อสัตว์ และอาหารสำเร็จรูป	52.00
7.35 Fusion Madeley Ltd. (จัดตั้งในประเทศอังกฤษ)		ผู้นำเข้าและจัดจำหน่ายสินค้าประเภท อาหารแปรรูปจากเนื้อสัตว์ และอาหารสำเร็จรูป	52.00
7.36 Fusion McMahon Ltd. (จัดตั้งในประเทศอังกฤษ)		ผู้นำเข้าและจัดจำหน่ายสินค้าประเภท อาหารแปรรูปจากเนื้อสัตว์ และอาหารสำเร็จรูป	52.00



บริษัท	ชื่อย่อ	ลักษณะธุรกิจหลัก	สัดส่วนการถือหุ้น ทั้งทางตรงและทางอ้อม (ร้อยละ)
7.37 Fusion Mountfield Ltd. (จัดตั้งในประเทศอังกฤษ)		ผู้นำเข้าและจัดจำหน่ายสินค้าประเภท อาหารแปรรูปจากเนื้อสัตว์ และอาหารสำเร็จรูป	52.00
7.38 Fusion Moyes Ltd. (จัดตั้งในประเทศอังกฤษ)		ผู้นำเข้าและจัดจำหน่ายสินค้าประเภท อาหารแปรรูปจากเนื้อสัตว์ และอาหารสำเร็จรูป	52.00
7.39 Fusion Newlands Ltd. (จัดตั้งในประเทศอังกฤษ)		ผู้นำเข้าและจัดจำหน่ายสินค้าประเภท อาหารแปรรูปจากเนื้อสัตว์ และอาหารสำเร็จรูป	52.00
7.40 Fusion Niamh Ltd. (จัดตั้งในประเทศอังกฤษ)		ผู้นำเข้าและจัดจำหน่ายสินค้าประเภท อาหารแปรรูปจากเนื้อสัตว์ และอาหารสำเร็จรูป	52.00
7.41 Fusion Pershore Ltd. (จัดตั้งในประเทศอังกฤษ)		ผู้นำเข้าและจัดจำหน่ายสินค้าประเภท อาหารแปรรูปจากเนื้อสัตว์ และอาหารสำเร็จรูป	52.00
7.42 Fusion Priest Lane Ltd. (จัดตั้งในประเทศอังกฤษ)		ผู้นำเข้าและจัดจำหน่ายสินค้าประเภท อาหารแปรรูปจากเนื้อสัตว์ และอาหารสำเร็จรูป	52.00
7.43 Fusion Ratcliffe Ltd. (จัดตั้งในประเทศอังกฤษ)		ผู้นำเข้าและจัดจำหน่ายสินค้าประเภท อาหารแปรรูปจากเนื้อสัตว์ และอาหารสำเร็จรูป	52.00
7.44 Fusion Reid Ltd. (จัดตั้งในประเทศอังกฤษ)		ผู้นำเข้าและจัดจำหน่ายสินค้าประเภท อาหารแปรรูปจากเนื้อสัตว์ และอาหารสำเร็จรูป	52.00
7.45 Fusion Richardson Ltd. (จัดตั้งในประเทศอังกฤษ)		ผู้นำเข้าและจัดจำหน่ายสินค้าประเภท อาหารแปรรูปจากเนื้อสัตว์ และอาหารสำเร็จรูป	52.00
7.46 Fusion Samui Ltd. (จัดตั้งในประเทศอังกฤษ)		ผู้นำเข้าและจัดจำหน่ายสินค้าประเภท อาหารแปรรูปจากเนื้อสัตว์ และอาหารสำเร็จรูป	52.00
7.47 Fusion Sharp Ltd. (จัดตั้งในประเทศอังกฤษ)		ผู้นำเข้าและจัดจำหน่ายสินค้าประเภท อาหารแปรรูปจากเนื้อสัตว์ และอาหารสำเร็จรูป	52.00
7.48 Fusion Sheedy Ltd. (จัดตั้งในประเทศอังกฤษ)		ผู้นำเข้าและจัดจำหน่ายสินค้าประเภท อาหารแปรรูปจากเนื้อสัตว์ และอาหารสำเร็จรูป	52.00
7.49 Fusion Soham Ltd. (จัดตั้งในประเทศอังกฤษ)		ผู้นำเข้าและจัดจำหน่ายสินค้าประเภท อาหารแปรรูปจากเนื้อสัตว์ และอาหารสำเร็จรูป	52.00
7.50 Fusion Southall Ltd. (จัดตั้งในประเทศอังกฤษ)		ผู้นำเข้าและจัดจำหน่ายสินค้าประเภท อาหารแปรรูปจากเนื้อสัตว์ และอาหารสำเร็จรูป	52.00
7.51 Fusion Stevens Ltd. (จัดตั้งในประเทศอังกฤษ)		ผู้นำเข้าและจัดจำหน่ายสินค้าประเภท อาหารแปรรูปจากเนื้อสัตว์ และอาหารสำเร็จรูป	52.00
7.52 Fusion Thetford Ltd. (จัดตั้งในประเทศอังกฤษ)		ผู้นำเข้าและจัดจำหน่ายสินค้าประเภท อาหารแปรรูปจากเนื้อสัตว์ และอาหารสำเร็จรูป	52.00
7.53 Fusion Turgay Ltd. (จัดตั้งในประเทศอังกฤษ)		ผู้นำเข้าและจัดจำหน่ายสินค้าประเภท อาหารแปรรูปจากเนื้อสัตว์ และอาหารสำเร็จรูป	52.00



บริษัท	ชื่อย่อ	ลักษณะธุรกิจหลัก	สัดส่วนการถือหุ้น ทั้งทางตรงและทางอ้อม (ร้อยละ)
7.54 Fusion Uzumlu Ltd. (จัดตั้งในประเทศอังกฤษ)		ผู้นำเข้าและจัดจำหน่ายสินค้าประเภท อาหารแปรรูปจากเนื้อสัตว์ และอาหารสำเร็จรูป	52.00
7.55 Fusion Van Den Hauwe Ltd. (จัดตั้งในประเทศอังกฤษ)		ผู้นำเข้าและจัดจำหน่ายสินค้าประเภท อาหารแปรรูปจากเนื้อสัตว์ และอาหารสำเร็จรูป	52.00
7.56 Fusion Wadborough Ltd. (จัดตั้งในประเทศอังกฤษ)		ผู้นำเข้าและจัดจำหน่ายสินค้าประเภท อาหารแปรรูปจากเนื้อสัตว์ และอาหารสำเร็จรูป	52.00
7.57 Fusion Wellington Ltd. (จัดตั้งในประเทศอังกฤษ)		ผู้นำเข้าและจัดจำหน่ายสินค้าประเภท อาหารแปรรูปจากเนื้อสัตว์ และอาหารสำเร็จรูป	52.00
7.58 Fusion Whistler Ltd. (จัดตั้งในประเทศอังกฤษ)		ผู้นำเข้าและจัดจำหน่ายสินค้าประเภท อาหารแปรรูปจากเนื้อสัตว์ และอาหารสำเร็จรูป	52.00
7.59 Fusion Wright Ltd. (จัดตั้งในประเทศอังกฤษ)		ผู้นำเข้าและจัดจำหน่ายสินค้าประเภท อาหารแปรรูปจากเนื้อสัตว์ และอาหารสำเร็จรูป	52.00
7.60 Fusion Yamac Ltd. (จัดตั้งในประเทศอังกฤษ)		ผู้นำเข้าและจัดจำหน่ายสินค้าประเภท อาหารแปรรูปจากเนื้อสัตว์ และอาหารสำเร็จรูป	52.00

ธุรกิจสัตว์น้ำ**บริษัทย่อยทางตรง**

1. บจ. ซีฟู้ดส์ เอ็นเตอร์ไพรส์ ⁽²⁾	SFE	แปรรูปกุ้ง	99.99
-----------------------------------------------	-----	------------	-------

บริษัทย่อยทางอ้อม

1. CP Foods West, Inc. ⁽²⁾ (จัดตั้งในประเทศสหรัฐอเมริกา)	CPF WEST	ผู้นำเข้าและจัดจำหน่ายผลิตภัณฑ์อาหาร (หยุดการประกอบกิจการ เมื่อเดือนกันยายน 2553)	100.00
2. C.P. Food Products, Inc. (จัดตั้งในประเทศสหรัฐอเมริกา)	CPF PRODUCTS	ผู้นำเข้าและผู้จัดจำหน่ายสินค้าอาหารทะเล	100.00

ธุรกิจอื่น**บริษัทย่อยทางตรง**

1. บจ. ซีพีเอฟ เทอร์นิงเอ็นเตอร์	CPF TN	ให้บริการด้านการฝึกอบรม	99.99
2. บจ. ซีพีเอฟ ไอทีเอ็นเตอร์	CPF IT	ให้บริการด้านเทคโนโลยีสารสนเทศ	99.99

บริษัทที่มีกิจการในต่างประเทศ**บริษัทย่อยทางตรง**

1. Charoen Pokphand Foods Kenya Co., Ltd. (จัดตั้งในประเทศเคนยา)	CPF KENYA	ผลิตอาหารสัตว์ และเลี้ยงสัตว์	99.99
---------------------------------------------------------------------	-----------	-------------------------------	-------

หมายเหตุ

⁽²⁾ อยู่ระหว่างการชำระบัญชี



บริษัท	ชื่อย่อ	ลักษณะธุรกิจหลัก	สัดส่วนการถือหุ้น ทั้งทางตรงและทางอ้อม (ร้อยละ)
2. Charoen Pokphand Foods Philippines Corporation (จัดตั้งในประเทศฟิลิปปินส์) (2.1 เป็นบริษัทย่อยของ Charoen Pokphand Foods Philippines Corporation)	CPFP	ผลิตและจำหน่ายอาหารสัตว์ เลี้ยงสัตว์ และเพาะฟักลูกกุ้ง ผลิตและจำหน่ายอาหารสัตว์	99.99 99.99
2.1 A.P.P. Enterprise, Inc. (จัดตั้งในประเทศฟิลิปปินส์)		ให้เช่าอสังหาริมทรัพย์	39.60
3. CPF Investment Ltd. (จัดตั้งในประเทศบริติช เวอร์จิน ไอล์แลนด์) (ตั้งแต่ 3.1 ถึง 3.6 เป็นบริษัทย่อยของ CPF Investment Ltd.)	CPFI	กิจการลงทุน	100.00
3.1 Bright Excel Investments Ltd. (จัดตั้งในประเทศบริติช เวอร์จิน ไอล์แลนด์)		กิจการลงทุน	100.00
3.2 Charoen Pokphand (Taiwan) Investment Ltd. (จัดตั้งในประเทศเบอร์มิวดา)		กิจการลงทุน	100.00
3.3 Coinaton Investments Ltd. (จัดตั้งในประเทศบริติช เวอร์จิน ไอล์แลนด์) (3.3.1 เป็นบริษัทย่อยของ Coinaton Investments Ltd.)		กิจการลงทุน	100.00
3.3.1 Chun Ta Investment Co., Ltd. (จัดตั้งในประเทศไต้หวัน)		กิจการลงทุน	100.00
3.4 CPVN Ltd. (จัดตั้งในประเทศบริติช เวอร์จิน ไอล์แลนด์)		กิจการลงทุน	100.00
3.5 Forward Pass Ltd. (จัดตั้งในประเทศบริติช เวอร์จิน ไอล์แลนด์) (3.5.1 เป็นบริษัทย่อยของ Forward Pass Ltd.)		กิจการลงทุน	100.00
3.5.1 Ta Chung Investment Co., Ltd. (จัดตั้งในประเทศไต้หวัน)		กิจการลงทุน	100.00
3.6 New Splendid Holdings Ltd. (จัดตั้งในประเทศบริติช เวอร์จิน ไอล์แลนด์)		กิจการลงทุน	100.00
4. CPF Tanzania Ltd. (จัดตั้งในประเทศแทนซาเนีย)		ผลิตอาหารสัตว์และเลี้ยงสัตว์	99.99
5. C.P. Aquaculture (Beihai) Co., Ltd. (จัดตั้งในประเทศจีน)	CPB	ผลิตและจำหน่ายอาหารสัตว์ ฟาร์มเพาะเลี้ยงสัตว์น้ำ และเพาะพันธุ์สัตว์น้ำ	100.00
6. C.P. Aquaculture (Dongfang) Co., Ltd. (จัดตั้งในประเทศจีน)	CPD	เพาะฟักลูกกุ้ง	100.00
7. C.P. Aquaculture (Hainan) Co., Ltd. (จัดตั้งในประเทศจีน)	CPH	ฟาร์มเพาะเลี้ยงสัตว์น้ำ และเพาะพันธุ์สัตว์น้ำ	100.00



บริษัท	ชื่อย่อ	ลักษณะธุรกิจหลัก	สัดส่วนการถือหุ้น ทั้งทางตรงและทางอ้อม (ร้อยละ)
บริษัทย่อยทางตรงและทางอ้อม			
1. Charoen Pokphand Foods (Overseas) LLC. (จัดตั้งในประเทศรัสเซีย) (1.1 เป็นบริษัทย่อยของ Charoen Pokphand Foods (Overseas) LLC.)	CPF OVERSEAS	ผลิตอาหารสัตว์ และเลี้ยงสัตว์	99.99
1.1 CPF Agro LLC. (จัดตั้งในประเทศรัสเซีย)	CPFA	เลี้ยงสัตว์	99.99
2. C.P. Standart Gida Sanayi ve Ticaret A.S. (จัดตั้งในประเทศตุรกี)	CPS	ธุรกิจไก่ครบวงจร	100.00
3. C.P. Pokphand Co., Ltd. (จัดตั้งในประเทศเบอร์มิวดา) (ตั้งแต่ 3.1 ถึง 3.73 เป็นบริษัทย่อยของ C.P. Pokphand Co., Ltd.)	CPP	กิจการลงทุน	76.13
3.1 C.P. Aquaculture (Yangjiang) Co., Ltd. (จัดตั้งในประเทศจีน)		ผลิตและจำหน่ายอาหารสัตว์	76.13
3.2 C.P. Enterprises Ltd. (จัดตั้งในประเทศฮ่องกง)		กิจการลงทุน	76.13
3.3 C.P. Standard Resources Ltd. (จัดตั้งในประเทศฮ่องกง)		หยุดการประกอบกิจการ	76.13
3.4 C.P. Vietnam Corporation (จัดตั้งในประเทศเวียดนาม)	CPV	ผลิตและจำหน่ายอาหารสัตว์ เลี้ยงสัตว์ และอาหารแปรรูป	83.09
3.5 C.T. Progressive (H.K.) Ltd. (จัดตั้งในประเทศเบอร์มิวดา)		กิจการลงทุน	76.13
3.6 Changsha Chia Tai Co., Ltd. (จัดตั้งในประเทศจีน)		ผลิตและจำหน่ายอาหารสัตว์	76.13
3.7 Charoen Pokphand (China) Investment Ltd. (จัดตั้งในประเทศบริติช เวอร์จิน ไอส์แลนด์)		กิจการลงทุน	76.13
3.8 Chengdu Chia Tai Co., Ltd. (จัดตั้งในประเทศจีน)		ผลิตและจำหน่ายอาหารสัตว์	53.29
3.9 Chia Tai (China) Investment Co., Ltd. (จัดตั้งในประเทศจีน)		กิจการลงทุนและการค้า	76.13
3.10 Chia Tai Huazhong Biochemistry Ltd. (จัดตั้งในประเทศฮ่องกง)		กิจการลงทุน	76.13
3.11 Chia Tai Pucheng Biochemistry Ltd. (จัดตั้งในประเทศฮ่องกง)		กิจการลงทุน	76.13



บริษัท	ชื่อย่อ	ลักษณะธุรกิจหลัก	สัดส่วนการถือหุ้น ทั้งทางตรงและทางอ้อม (ร้อยละ)
3.12 Chia Tai Yongji Enterprise Co., Ltd. (จัดตั้งในประเทศจีน)		ผลิตและจำหน่ายอาหารสัตว์	76.13
3.13 Chia Tai Yueyang Co., Ltd. (จัดตั้งในประเทศจีน)		ผลิตและจำหน่ายอาหารสัตว์	76.13
3.14 Chongqing Chia Tai Co., Ltd. (จัดตั้งในประเทศจีน)		ผลิตและจำหน่ายอาหารสัตว์	45.68
3.15 Chongqing Shuangqiao Chia Tai Co., Ltd. (จัดตั้งในประเทศจีน)		ผลิตและจำหน่ายอาหารสัตว์	53.29
3.16 Chuzhou Chia Tai Co., Ltd. (จัดตั้งในประเทศจีน)		ผลิตและจำหน่ายอาหารสัตว์	76.13
3.17 CP China Investment Ltd. (จัดตั้งในประเทศเคย์แมน ไอส์แลนด์)		กิจการลงทุน	76.13
3.18 ECI Machinery Co., Ltd. (จัดตั้งในประเทศบริติช เวอร์จิน ไอส์แลนด์)		กิจการลงทุน	76.13
3.19 Ek Chor China Motorcycle Co., Ltd. (จัดตั้งในประเทศเบอร์มิวดา)		กิจการลงทุน	76.13
3.20 Ek Chor Investment Co., Ltd. (จัดตั้งในประเทศฮ่องกง)		กิจการลงทุน	76.13
3.21 Fuzhou Da Fu Co., Ltd. (จัดตั้งในประเทศจีน)		ผลิตและจำหน่ายอาหารสัตว์	76.13
3.22 Ganzhou Chia Tai Industrial Co., Ltd. (จัดตั้งในประเทศจีน)		ผลิตและจำหน่ายอาหารสัตว์	60.90
3.23 Golden Industrial Investment Ltd. (จัดตั้งในประเทศฮ่องกง)		กิจการลงทุน	76.13
3.24 Guang An Chia Tai Co., Ltd. (จัดตั้งในประเทศจีน)		ผลิตและจำหน่ายอาหารสัตว์	45.68
3.25 Guangdong Tai Tong Investment Co., Ltd. (จัดตั้งในประเทศจีน)		กิจการลงทุน	76.13
3.26 Guanghan Chia Tai Feed Tech Co., Ltd. (จัดตั้งในประเทศจีน)		ผลิตและจำหน่ายอาหารสัตว์	69.28
3.27 Guilin Chia Tai Co., Ltd. (จัดตั้งในประเทศจีน)		ผลิตและจำหน่ายอาหารสัตว์	64.71
3.28 Guiyang Chia Tai Co., Ltd. (จัดตั้งในประเทศจีน)		หยุดการประกอบกิจการ	76.13



บริษัท	ชื่อย่อ	ลักษณะธุรกิจหลัก	สัดส่วนการถือหุ้น ทั้งทางตรงและทางอ้อม (ร้อยละ)
3.29 Hangzhou Advance Feed Tech Co., Ltd. (จัดตั้งในประเทศจีน)		ผลิตและจำหน่ายอาหารสัตว์	76.13
3.30 Hannick Ltd. (จัดตั้งในประเทศฮ่องกง)		กิจการลงทุนในอสังหาริมทรัพย์	76.13
3.31 Huai Hua Chia Tai Co., Ltd. (จัดตั้งในประเทศจีน)		ผลิตและจำหน่ายอาหารสัตว์	76.13
3.32 Huludao Chia Tai Husbandry Co., Ltd. (จัดตั้งในประเทศจีน)		ผลิตและจำหน่ายอาหารสัตว์	76.13
3.33 Inner Mongolia Chia Tai Co., Ltd. (จัดตั้งในประเทศจีน)		ผลิตและจำหน่ายอาหารสัตว์	71.33
3.34 Jiang Jin Chia Tai Co., Ltd. (จัดตั้งในประเทศจีน)		ผลิตและจำหน่ายอาหารสัตว์	45.68
3.35 Jiangsu Huai Yin Chia Tai Co., Ltd. (จัดตั้งในประเทศจีน)		ผลิตและจำหน่ายอาหารสัตว์	66.99
3.36 Jinan Chia Tai Co., Ltd. (จัดตั้งในประเทศจีน)		ผลิตและจำหน่ายอาหารสัตว์	49.48
3.37 Jui Jiang Chia Tai Feedstuff Co., Ltd. (จัดตั้งในประเทศจีน)		ผลิตและจำหน่ายอาหารสัตว์	45.68
3.38 Kunming Chia Tai Co., Ltd. (จัดตั้งในประเทศจีน)		ผลิตและจำหน่ายอาหารสัตว์	70.34
3.39 Lanzhou Chia Tai Co., Ltd. (จัดตั้งในประเทศจีน)		ผลิตและจำหน่ายอาหารสัตว์	76.13
3.40 Liuzhou Advance Feed Tech Co., Ltd. (จัดตั้งในประเทศจีน)		ผลิตและจำหน่ายอาหารสัตว์	76.13
3.41 Mianyang Chia Tai Co., Ltd. (จัดตั้งในประเทศจีน)		ผลิตและจำหน่ายอาหารสัตว์	60.90
3.42 Modern State Investments Ltd. (จัดตั้งในประเทศบริติช เวอร์จิน ไอส์แลนด์)		กิจการลงทุน	76.13
3.43 Nanchang Chiatai Livestock Co., Ltd. (จัดตั้งในประเทศจีน)		ผลิตและจำหน่ายอาหารสัตว์	76.13
3.44 Nanning Chia Tai Animal Husbandry Co., Ltd. (จัดตั้งในประเทศจีน)		ผลิตและจำหน่ายอาหารสัตว์	69.73
3.45 Nantong Chia Tai Co., Ltd. (จัดตั้งในประเทศจีน)		ผลิตและจำหน่ายอาหารสัตว์	45.68
3.46 Nantong Chia Tai Technology Feed Co., Ltd. (จัดตั้งในประเทศจีน)		ผลิตและจำหน่ายอาหารสัตว์	45.68



บริษัท	ชื่อย่อ	ลักษณะธุรกิจหลัก	สัดส่วนการถือหุ้น ทั้งทางตรงและทางอ้อม (ร้อยละ)
3.47 Nanyang Chia Tai Co., Ltd. (จัดตั้งในประเทศจีน)		ผลิตและจำหน่ายอาหารสัตว์	76.13
3.48 Neijiang Chia Tai Co., Ltd. (จัดตั้งในประเทศจีน)		ผลิตและจำหน่ายอาหารสัตว์	53.29
3.49 Ningbo Chia Tai Agriculture Co., Ltd. (จัดตั้งในประเทศจีน)		ผลิตและจำหน่ายอาหารสัตว์	53.29
3.50 Pingdingshan Chia Tai Co., Ltd. (จัดตั้งในประเทศจีน)		ผลิตและจำหน่ายอาหารสัตว์	53.29
3.51 Pucheng Chia Tai Biochemistry Ltd. (จัดตั้งในประเทศจีน)		ผลิตและจำหน่ายเคมีภัณฑ์	52.91
3.52 Qingdao Chia Tai Agricultural Development Co., Ltd. (จัดตั้งในประเทศจีน)		ผลิตและจำหน่ายอาหารสัตว์	76.13
3.53 Shaanxi Chia Tai Co., Ltd. (จัดตั้งในประเทศจีน)		ผลิตและจำหน่ายอาหารสัตว์	73.08
3.54 Shanghai EK Chor Industrial Trading Co., Ltd. (จัดตั้งในประเทศจีน)		หยุดการประกอบกิจการ	76.13
3.55 Shanxi Chia Tai Co., Ltd. (จัดตั้งในประเทศจีน)		ผลิตและจำหน่ายอาหารสัตว์	45.60
3.56 Shenyang Advance Feed Tech Co., Ltd. (จัดตั้งในประเทศจีน)		ผลิตและจำหน่ายอาหารสัตว์	76.13
3.57 Shenyang Chia Tai Livestock Co., Ltd. (จัดตั้งในประเทศจีน)		ผลิตและจำหน่ายอาหารสัตว์	76.13
3.58 Shijiazhuang Chia Tai Co., Ltd. (จัดตั้งในประเทศจีน)		ผลิตและจำหน่ายอาหารสัตว์	76.13
3.59 Shuangliu Chia Tai Co., Ltd. (จัดตั้งในประเทศจีน)		ผลิตและจำหน่ายอาหารสัตว์	53.29
3.60 Tai Zhou Chia Tai Feed Co., Ltd. (จัดตั้งในประเทศจีน)		ผลิตและจำหน่ายอาหารสัตว์	37.08
3.61 Tianjin Chia Tai Agro-Industrial Co., Ltd. (จัดตั้งในประเทศจีน)		ผลิตและจำหน่ายอาหารสัตว์	76.13
3.62 Tianjin Chia Tai Feed Tech Co., Ltd. (จัดตั้งในประเทศจีน)		ผลิตและจำหน่ายอาหารสัตว์	76.13
3.63 Urumqi Chia Tai Animal Husbandry Co., Ltd. (จัดตั้งในประเทศจีน)		ผลิตและจำหน่ายอาหารสัตว์	71.10



บริษัท	ชื่อย่อ	ลักษณะธุรกิจหลัก	สัดส่วนการถือหุ้น ทั้งทางตรงและทางอ้อม (ร้อยละ)
3.64 Weinan Chia Tai Co., Ltd. (จัดตั้งในประเทศจีน)		ผลิตและจำหน่ายอาหารสัตว์	76.13
3.65 Wuhan Chia Tai Co., Ltd. (จัดตั้งในประเทศจีน)		ผลิตและจำหน่ายอาหารสัตว์	76.13
3.66 Xiamen Chia Tai Agriculture Co., Ltd. (จัดตั้งในประเทศจีน)		ผลิตและจำหน่ายอาหารสัตว์	45.68
3.67. Xiangyang Chia Tai Co., Ltd. (จัดตั้งในประเทศจีน)		ผลิตและจำหน่ายอาหารสัตว์	76.13
3.68 Xuzhou Chia Tai Feed Tech Co., Ltd. (จัดตั้งในประเทศจีน)		ผลิตและจำหน่ายอาหารสัตว์	49.48
3.69 Yi Chang Chia Tai Co., Ltd. (จัดตั้งในประเทศจีน)		ผลิตและจำหน่ายอาหารสัตว์	76.13
3.70 Yinchuan Chia Tai Co., Ltd. (จัดตั้งในประเทศจีน)		ผลิตและจำหน่ายอาหารสัตว์	64.71
3.71 Yongan Chia Tai Co., Ltd. (จัดตั้งในประเทศจีน)		ผลิตและจำหน่ายอาหารสัตว์	76.13
3.72 Zhumadian Chia Tai Co., Ltd. (จัดตั้งในประเทศจีน)		ผลิตและจำหน่ายอาหารสัตว์	46.44
3.73 Zhumadian Huazhong Chia Tai Co., Ltd. (จัดตั้งในประเทศจีน)		ผลิตและจำหน่ายเคมีภัณฑ์	53.29
บริษัทย่อยทางอ้อม			
1. C.P. Laos Co., Ltd. (จัดตั้งในประเทศลาว)	CP LAOS	ผลิตอาหารสัตว์ และเลี้ยงสัตว์	99.61
2. Charoen Pokphand Foods (Malaysia) Sdn. Bhd. (จัดตั้งในประเทศมาเลเซีย) (ตั้งแต่ 2.1 ถึง 2.3 เป็นบริษัทย่อยของ Charoen Pokphand Foods (Malaysia) Sdn. Bhd.)	CPFM	กิจการลงทุนในธุรกิจสัตว์น้ำครบวงจร และธุรกิจสุกร	99.99
2.1 Asia Aquaculture (M) Sdn. Bhd. (จัดตั้งในประเทศมาเลเซีย)	AA	เพาะเลี้ยงกุ้งและแปรรูปกุ้ง	99.99
2.2 Makin Jernih Sdn. Bhd. (จัดตั้งในประเทศมาเลเซีย) (ตั้งแต่ 2.2.1 ถึง 2.2.3 เป็นบริษัทย่อย ของ Makin Jernih Sdn. Bhd.)		กิจการลงทุน	99.99
2.2.1 AA Meat Shop Sdn. Bhd. (จัดตั้งในประเทศมาเลเซีย)		ค้าปลีกผลิตภัณฑ์แปรรูปจากเนื้อสัตว์	99.99
2.2.2 Chau Yang Farming Sdn. Bhd. (จัดตั้งในประเทศมาเลเซีย)		เลี้ยงสัตว์	99.99



บริษัท	ชื่อย่อ	ลักษณะธุรกิจหลัก	สัดส่วนการถือหุ้น ทั้งทางตรงและทางอ้อม (ร้อยละ)
2.2.3 Tip Top Meat Sdn. Bhd. (จัดตั้งในประเทศมาเลเซีย)		แปรรูปเนื้อสัตว์	99.99
2.3 Star Feedmills (M) Sdn. Bhd. (จัดตั้งในประเทศมาเลเซีย)	SFM	ผลิตและจำหน่ายอาหารสัตว์น้ำ	99.99
3. Charoen Pokphand (India) Private Limited (จัดตั้งในประเทศอินเดีย)	CP INDIA	ผลิตอาหารสัตว์และเลี้ยงสัตว์	99.99
4. Charoen Pokphand (Taiwan) Investment Ltd. (จัดตั้งในประเทศเบอร์มิวดา)		กิจการลงทุน	100.00
5. Charoen Pokphand (USA), Inc. (จัดตั้งในประเทศสหรัฐอเมริกา)	CP USA	ธุรกิจไก่เนื้อครบวงจร (หยุดการประกอบ กิจการ เมื่อเดือนมีนาคม 2547)	99.97
6. Charoen Pokphand Enterprise (Taiwan) Co., Ltd. (จัดตั้งในประเทศไต้หวัน) (ตั้งแต่ 6.1 ถึง 6.5 เป็นบริษัทย่อยของ Charoen Pokphand Enterprise (Taiwan) Co., Ltd.)	CPE	ธุรกิจไก่ครบวงจรและเลี้ยงสัตว์	32.41
6.1 Arbor Acres (Taiwan) Co., Ltd. (จัดตั้งในประเทศไต้หวัน)		เลี้ยงสัตว์	16.21
6.2 Charoen Pokphand (Taiwan) Co., Ltd. (จัดตั้งในประเทศไต้หวัน)		ผู้นำเข้าและจัดจำหน่ายสินค้าประเภท อาหารเสริมและวัคซีนสำหรับสัตว์	29.17
6.3 Chia Tai Lianyungang Co., Ltd. (จัดตั้งในประเทศฮ่องกง)		กิจการลงทุน	32.41
6.4 Lianyungang Chia Tai Agro-industry Development Co., Ltd. (จัดตั้งในประเทศจีน)		ผลิตอาหารสัตว์	22.69
6.5 Plenty Type Ltd. (จัดตั้งในประเทศเคย์แมน ไอล์แลนด์)		กิจการลงทุน	32.41

นอกจากนี้ ณ วันที่ 31 ธันวาคม 2555 ซีพีเอฟและบริษัทย่อยมีการลงทุนในบริษัทร่วมและบริษัทอื่น* ดังนี้

บริษัท	ลักษณะธุรกิจหลัก	สัดส่วนการถือหุ้น ทั้งทางตรงและทางอ้อม (ร้อยละ)
ธุรกิจสัตว์บก		
1. บจ. รอส บริดเคอร์ส สยาม	ผลิตและจำหน่ายลูกไก่พ่อแม่พันธุ์เนื้อ	49.99
2. บจ. อาร์เบอร์ โอเคอร์ส ประเทศไทย	ผลิตและจำหน่ายลูกไก่พ่อแม่พันธุ์เนื้อ	49.99
3. Beijing Chia Tai Feedmill Co., Ltd. (จัดตั้งในประเทศจีน)	ผลิตและจำหน่ายอาหารสัตว์	38.06

หมายเหตุ

* ไม่รวมนิติบุคคลที่มีการตั้งด้วยค่าของเงินลงทุนไว้เต็มจำนวนแล้ว



บริษัท	ลักษณะธุรกิจหลัก	สัดส่วนการถือหุ้น ทั้งทางตรงและทางอ้อม (ร้อยละ)
4. C.P. Cambodia Co., Ltd. ⁽¹⁾ (จัดตั้งในประเทศกัมพูชา)	ผลิตอาหารสัตว์และเลี้ยงสัตว์	25.00
5. Charoen Pokphand Holdings (Malaysia) Sdn.Bhd. ⁽²⁾ (จัดตั้งในประเทศมาเลเซีย)	กิจการลงทุน โดยลงทุนในสัดส่วนร้อยละ 100.00 ในบริษัทจำนวน 9 แห่ง ที่ดำเนินธุรกิจผลิตอาหารสัตว์ และเลี้ยงสัตว์ในประเทศมาเลเซีย	49.75
6. Conti Chia Tai International Ltd. (จัดตั้งในประเทศฮ่องกง)	ผลิตและจำหน่ายอาหารสัตว์	38.06
7. Han Dan Chia Tai Feed Co., Ltd. (จัดตั้งในประเทศจีน)	ผลิตและจำหน่ายอาหารสัตว์	38.06
8. Henan East Chia Tai Co., Ltd. (จัดตั้งในประเทศจีน)	ผลิตและจำหน่ายอาหารสัตว์	38.06
9. Jilin Chia Tai Enterprise Co., Ltd. (จัดตั้งในประเทศจีน)	ผลิตและจำหน่ายอาหารสัตว์	38.06
ธุรกิจสัตว์น้ำ		
10. C.P. Aquaculture (India) Private Limited ⁽³⁾ (จัดตั้งในประเทศอินเดีย)	ผลิตและจำหน่ายอาหารกุ้ง และฟาร์มเพาะฟักลูกกุ้ง ในประเทศอินเดีย	31.70
ธุรกิจอื่นๆ		
11. บมจ. ซีพี ออลล์ ⁽⁴⁾	ร้านสะดวกซื้อภายใต้เครื่องหมายการค้า 7-Eleven ในประเทศไทย	31.48
12. บมจ. ซี.พี. แลนด์ ⁽⁵⁾	พัฒนาอสังหาริมทรัพย์	6.49
13. บมจ. ซีพีพีซี ⁽⁶⁾	ผลิตและจำหน่ายผลิตภัณฑ์พลาสติก	6.58
14. บจ. นว 84 ⁽⁷⁾	กิจการลงทุน โดยลงทุนในสัดส่วนร้อยละ 99.98 ในบริษัท ที่ดำเนินธุรกิจสวนป่าในประเทศไทย	25.00
15. บมจ. ทรู คอร์ปอเรชั่น ⁽⁸⁾	สื่อสารโทรคมนาคม	1.75
16. Chia Tai (Jilin) Co., Ltd. ⁽⁹⁾ (จัดตั้งในประเทศฮ่องกง)	กิจการลงทุน โดยลงทุนในสัดส่วนร้อยละ 50 ในบริษัทที่ดำเนิน ธุรกิจผลิตและจำหน่ายอาหารสัตว์และเลี้ยงสัตว์ในประเทศจีน	10.00
17. ECI Metro Investment Co., Ltd. (จัดตั้งในประเทศบริติช เวอร์จิน ไอส์แลนด์)	กิจการลงทุน และค้าเครื่องจักรและอะไหล่	38.06

หมายเหตุ

⁽¹⁾ ผู้ที่เกี่ยวข้องของบริษัท เจริญโภคภัณฑ์อาหาร จำกัด ("CPG") (ซึ่งเป็นผู้ถือหุ้นรายใหญ่ของซีพีเอฟ) รายละเอียดของการถือหุ้นของ CPG อยู่ในส่วนที่ 1 ข้อ 7.2 ผู้ถือหุ้น) ถือหุ้นในสัดส่วนร้อยละ 75.00

⁽²⁾ ผู้ที่เกี่ยวข้องของ CPG ถือหุ้นในสัดส่วนร้อยละ 49.00

⁽³⁾ CPG และผู้ที่เกี่ยวข้องของ CPG ถือหุ้นในสัดส่วนร้อยละ 43.30 และผู้ที่เกี่ยวข้องของกลุ่มครอบครัวเจียวานนท์ ถือหุ้นในสัดส่วนร้อยละ 25.00

⁽⁴⁾ CPG และผู้ที่เกี่ยวข้องของ CPG ถือหุ้นในสัดส่วนร้อยละ 13.52

⁽⁵⁾ CPG และผู้ที่เกี่ยวข้องของ CPG ถือหุ้นในสัดส่วนร้อยละ 47.51 กลุ่มครอบครัวเจียวานนท์ถือหุ้นในสัดส่วนร้อยละ 18.89

⁽⁶⁾ CPG และผู้ที่เกี่ยวข้องของ CPG ถือหุ้นในสัดส่วนร้อยละ 37.80 และกลุ่มครอบครัวเจียวานนท์และผู้ที่เกี่ยวข้องถือหุ้นในสัดส่วนร้อยละ 37.91

⁽⁷⁾ ผู้ที่เกี่ยวข้องของ CPG ถือหุ้นในสัดส่วนร้อยละ 25.00

⁽⁸⁾ CPG และผู้ที่เกี่ยวข้องของ CPG ถือหุ้นรวมกันคิดเป็นสัดส่วนร้อยละ 44.02

⁽⁹⁾ ผู้ที่เกี่ยวข้องของ CPG ถือหุ้นในสัดส่วนร้อยละ 90.00



บริษัท	ลักษณะธุรกิจหลัก	สัดส่วนการถือหุ้น ทั้งทางตรงและทางอ้อม (ร้อยละ)
18. Kinghill Limited ⁽¹⁰⁾ (จัดตั้งในประเทศเคย์แมน ไอส์แลนด์)	กิจการลงทุน โดยลงทุนในสัดส่วนร้อยละ 100 ในบริษัทที่ดำเนิน ธุรกิจบริหารศูนย์การค้า “Super Brand Mall” ในประเทศจีน	16.75
19. Luoyang Northern Ek Chor Motork Co., Ltd. (จัดตั้งในประเทศจีน)	ผลิตและจำหน่ายรถยนต์จักรยานยนต์และอะไหล่	41.87
20. Zhan Jiang Deni Carburetor Co., Ltd. (จัดตั้งในประเทศจีน)	ผลิตและจำหน่ายคาร์บูเรเตอร์ของรถจักรยานยนต์และ อุปกรณ์รถยนต์	21.32

หมายเหตุ

⁽¹⁰⁾ ผู้ที่เกี่ยวข้องของ CPG ถือหุ้นในสัดส่วนร้อยละ 60.70

สำหรับการถือหุ้นในบริษัทร่วมซึ่งซีพีเอฟมีสัดส่วนการถือหุ้นในบริษัทดังกล่าวน้อยกว่าการถือหุ้นของ CPG และผู้ที่เกี่ยวข้องของ CPG มีจำนวน 2 บริษัท C.P. Aquaculture (India) Private Limited (“CPA India”) และ C.P. Cambodia Co., Ltd. (“CPC”) นั้น มีสาเหตุเนื่องมาจาก (1) การถือหุ้นใน CPA India ซีพีเอฟถือหุ้นในสัดส่วนร้อยละ 19.20 มาตั้งแต่เริ่มจัดตั้งบริษัท และในปี 2546 ผู้ถือหุ้นเดิมของ CPA India ได้เสนอขายหุ้น CPA India ในสัดส่วนร้อยละ 12.50 ให้กับซีพีเอฟ ซึ่งการซื้อหุ้นดังกล่าวทำให้ CPA India เปลี่ยนสภาพเป็นบริษัทร่วม และ (2) การถือหุ้นใน CPC ซีพีเอฟถือหุ้นในสัดส่วนร้อยละ 25.00 จากการเข้าซื้อหุ้นเพิ่มทุนที่ออกใหม่ของบริษัท เนื่องจากซีพีเอฟมีความประสงค์จะขยายการลงทุนเกษตรอุตสาหกรรมไปยังประเทศกัมพูชาซึ่งมีศักยภาพในการขยายตัวอีกมาก และ CPC เป็นบริษัทที่ได้วางรากฐานของธุรกิจเกษตรอุตสาหกรรมในประเทศกัมพูชามาได้ระยะหนึ่งแล้วและมีความพร้อมที่จะรองรับการเจริญเติบโตของธุรกิจดังกล่าวต่อไปในอนาคต โดยในช่วง 3 ปีที่ผ่านมา ผลประกอบการของ CPC มีการเติบโตและสร้างผลกำไรมาอย่างต่อเนื่อง ดังนั้น การที่ CPF เข้าลงทุนใน CPC จึงเท่ากับเป็นการขยายการลงทุนในธุรกิจเกษตรอุตสาหกรรมไปยังอีกประเทศหนึ่ง โดยที่สามารถรับรู้ผลการดำเนินงานจากการลงทุนใน CPC ได้ทันทีนับตั้งแต่วันที่มีการลงทุนเป็นต้นไป

ทั้งนี้ หากบริษัทมีการเข้าทำรายการกับบริษัทร่วมข้างต้น ในการทำรายการระหว่างกันที่เป็นธุรกิจปกติ บริษัทมีแนวทางปฏิบัติการอนุมัติรายการดังกล่าวเช่นเดียวกันกับการทำรายการกับบุคคลภายนอกโดยคำนึงถึงผลประโยชน์ของบริษัทเป็นสำคัญ สำหรับรายการระหว่างกันที่มีใช้ธุรกิจปกติ บริษัทกำหนดให้ต้องผ่านการสอบทานจากคณะกรรมการตรวจสอบเพื่อดูแลไม่ให้เกิดความขัดแย้งทางผลประโยชน์ โดยคณะกรรมการตรวจสอบอาจว่าจ้างผู้ประเมินราคาอิสระมาทำการประเมินราคาของรายการระหว่างกันนั้นๆ เพื่อใช้เป็นแนวทางเปรียบเทียบ จากนั้นจึงนำเสนอต่อคณะกรรมการบริษัทเพื่อพิจารณาอนุมัติต่อไป

3.3 โครงสร้างรายได้ของซีพีเอฟและบริษัทย่อย

โครงสร้างรายได้ของซีพีเอฟและบริษัทย่อยตามงบการเงินรวมสำหรับปีสิ้นสุดวันที่ 31 ธันวาคม 2553 2554 และ 2555 เป็นดังนี้

	ปี 2553		ปี 2554		ปี 2555	
	ล้านบาท	ร้อยละ	ล้านบาท	ร้อยละ	ล้านบาท	ร้อยละ
1. กิจกรรมในประเทศไทย						
1.1 ในประเทศ						
อาหารสัตว์ ⁽¹⁾	47,631	25	51,704	25	56,471	15
ผลิตผลจากฟาร์มเลี้ยงสัตว์ ⁽²⁾	53,629	28	58,349	28	54,817	15
อาหาร ⁽³⁾	11,747	6	15,505	7	17,274	4
1.2 ส่งออก						
อาหารสัตว์ ⁽⁴⁾	316	-	1,462	1	344	-
ผลิตผลจากฟาร์มเลี้ยงสัตว์ ⁽⁵⁾	5,465	3	6,107	3	7,552	2
อาหาร ⁽⁶⁾	20,604	10	21,022	10	22,966	6
รวมรายได้จากกิจกรรมในประเทศไทย	139,392	72	154,149	74	159,424	42
2. กิจกรรมต่างประเทศ						
อาหารสัตว์ ⁽⁷⁾	26,160	14	25,994	13	144,650	39
ผลิตผลจากฟาร์มเลี้ยงสัตว์ ⁽⁸⁾	21,428	11	23,371	11	49,858	13
อาหาร ⁽⁹⁾	2,069	1	2,585	1	3,243	1
รวมรายได้จากกิจกรรมต่างประเทศ	49,657	26	51,950	25	197,751	53
ยอดขายสุทธิรวม	189,049	98	206,099	99	357,175	95
รายได้อื่น	3,493	2	2,914	1	17,678	5
รวมรายได้	192,542	100	209,013	100	374,853	100

หมายเหตุ ⁽¹⁾ ดำเนินงานโดย CPF, BKP, CPM, CPFT, PAT, CPF PM และ CPFTH (ก่อนวันที่ 1 กุมภาพันธ์ 2555 เป็นการดำเนินการโดย CPNE, BAP, BFP, BPF, RBF, CPF FOOD, CPIN, IPF และ CPAI ซึ่งได้ควบเข้ากันเป็น CPFTH เมื่อวันที่ 1 กุมภาพันธ์ 2555)

⁽²⁾ ดำเนินงานโดย CPF, BKP, CPM, CPFT, PAT, CHESTER และ CPFTH (ก่อนวันที่ 1 กุมภาพันธ์ 2555 เป็นการดำเนินการโดย CPNE, BAP, BFP, BPF, RBF, CPF FOOD, CPIN และ CPAI ซึ่งได้ควบเข้ากันเป็น CPFTH เมื่อวันที่ 1 กุมภาพันธ์ 2555), CPFFT, CPF EU, CPF TK

⁽³⁾ ดำเนินงานโดย CPF, BKP, CPM, CPFT, CPF PM, CHESTER และ CPFTH (ก่อนวันที่ 1 กุมภาพันธ์ 2555 เป็นการดำเนินการโดย BAP, BFP, CPF FOOD, CPIN และ CPAI ซึ่งได้ควบเข้ากันเป็น CPFTH เมื่อวันที่ 1 กุมภาพันธ์ 2555)

⁽⁴⁾ ดำเนินงานโดย CPM, BKP, CPFP และ CP LAOS

⁽⁵⁾ ดำเนินงานโดย CPF, BKP, CPM, CPF PRODUCTS, CPFP, CPFFT, CPF EU, CPF UK, CPF TK, CPF DM, CPS และ CPF OVERSEAS

⁽⁶⁾ ดำเนินงานโดย CPF, CPM, CPF PRODUCTS, CPF WEST, CPE, CPFFT, CPF EU, CPF UK, CPF TK, CPF DM, CPS และ CPF OVERSEAS

⁽⁷⁾ ดำเนินงานโดย CPB, CPH, SFM, AA, CPFP, CPE, CPF OVERSEAS, CP LAOS, CP INDIA, CPS และ CPP

⁽⁸⁾ ดำเนินงานโดย CPF PRODUCTS, CPB, CPH, CPD, CPE, SFM, AA, MJSB, CPFFT, CPF EU, CPF UK, CPF TK, CPF DM, CPF OVERSEAS, CP LAOS, CP INDIA, CPS, CPF TZN และ CPP

⁽⁹⁾ ดำเนินงานโดย CPF PRODUCTS, CPE, AA, MJSB, CPF UK, CPF TK, CPF DM, CP LAOS, CPS และ CPP