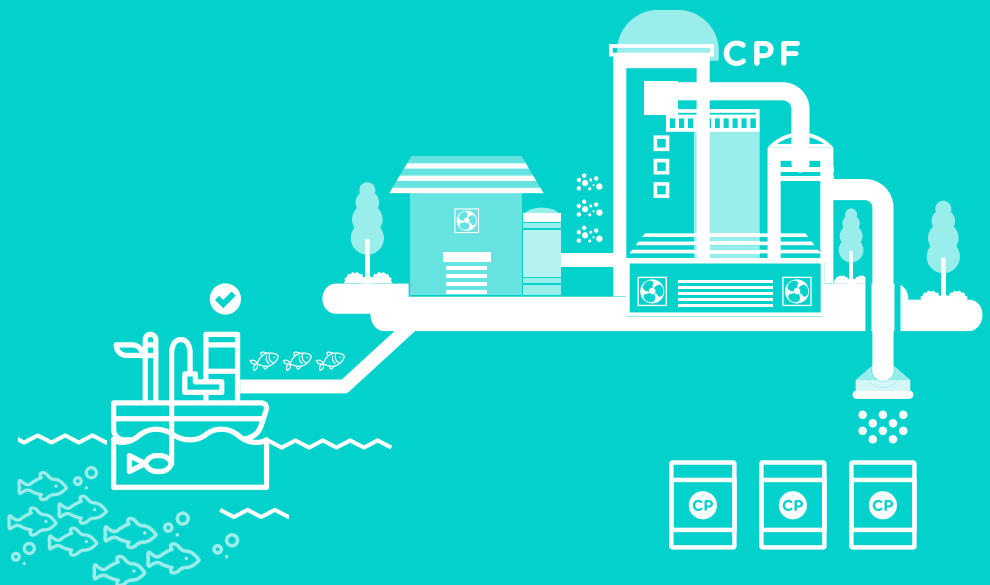

CPF FISHMEAL SOURCING RESTRICTIONS



ข้อกำหนดการจัดการจัดหาปลาป่น
บริษัท เจริญโภคภัณฑ์อาหาร จำกัด (มหาชน) และบริษัทย่อย





ข้อกำหนดการจัดหาปลาป่น
บริษัท เจริญโภคภัณฑ์อาหาร จำกัด (มหาชน) และบริษัทย่อย

FISHMEAL SOURCING RESTRICTIONS
Charoen Pokphand Foods Public Company Limited and Subsidiaries



บริษัท เจริญโภคภัณฑ์อาหาร จำกัด (มหาชน) มีเจตนารมณ์ที่จะส่งเสริมการประมงเพื่อความยั่งยืน และป้องกันการทำลายทรัพยากรธรรมชาติ ทางทะเล ทั้งทะเลสากลและทะเลไทย ซึ่งเป็นทรัพยากรอันทรงคุณค่ายิ่งของสังคมไทยและส่วนรวม และบริษัทฯ ขอมุ่งมั่นดำเนินธุรกิจอย่างมีความรับผิดชอบต่อสังคมและสิ่งแวดล้อม

ในฐานะที่เป็นผู้ซื้อปลาป่นซึ่งมีวัตถุดิบส่วนหนึ่งที่เกิดจากการทำประมง บริษัทฯ จะซื้อปลาป่นภายใต้ข้อกำหนดเพิ่มเติมดังต่อไปนี้

As part of our wider commitment to operate our business in a way that is socially and environmentally responsible, CPF is committed to the promotion of sustainable fisheries and to the protection of marine resources throughout international and Thai maritime. The fishing industry is of great importance and value to the people of Thailand.

As a buyer of fishmeal, which is a component of raw materials sourced from fishery, CPF will acquire fishmeal under additional restrictions as follows:

(ก) ปลาปนซึ่งผลิตจากผลพลอยได้จากโรงงานแปรรูป (By-product) ที่ได้รับการรับรองมาตรฐาน IFFO Responsible Sourcing (IFFO RS) หรือ IFFO RS Improvers Programme (IFFO RS IP) ซึ่งเป็นมาตรฐานที่สอดคล้องกับ Code of Conduct for responsible Fisheries ขององค์การอาหารและเกษตรแห่งสหประชาชาติ (FAO) หรือ ต้องไม่เป็นผลพลอยได้จากพันธุ์ที่มีความเสี่ยงต่อการสูญพันธุ์ตามนิยามของบัญชีแดงขององค์การระหว่างประเทศเพื่อการอนุรักษ์ธรรมชาติ (World Conservation Union : IUCN Red List of Threatened Species) ซึ่งเป็นที่ยอมรับในระดับสากล รวมถึงสามารถตรวจสอบย้อนหลังได้โดยหน่วยงานภายนอก (Third Party)

1) When it comes to the by-product component of fishmeal, we will only acquire product that is traceable and sourced from processing plants certified by IFFO Responsible Sourcing (IFFO RS) or IFFO RS Improvers Programme (IFFO RS IP), which is consistent with the Code of Conduct for Responsible Fisheries of the Food and Agriculture Organization of the United Nations (FAO), or does not include species at risk from extinction as defined by the World Conservation Union: IUCN Red List of Threatened Species.

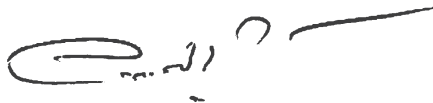
(ข) ปลาปนซึ่งผลิตจากผลพลอยได้จากการประมงไทย (By-Catch) ที่ได้รับการรับรองมาตรฐานสากลหรือสามารถตรวจสอบได้โดยกลไกตรวจสอบที่มีกฎหมายรองรับ ซึ่งประกอบจากภาคส่วนต่างๆ เช่น เจ้าหน้าที่หรือผู้แทนจากกรมประมง ผู้ประกอบการ ชุมชนที่เกี่ยวข้อง ผู้บริโภค และนักวิชาการ เป็นต้น

2) When comes to the by-catch component of fishmeal, we will only acquire product from Thai fisheries which have been certified according to international standards or legally examined by various parties that include officials and representatives of the Department of Fisheries, operators, consumers and academia.

นอกจากนี้ เรือประมง โรงงานปลาป่น และโรงงานแปรรูปต่างๆ ที่อยู่ในห่วงโซ่อุปทาน (Supply Chain) จะต้องมีการรับรองการตรวจประเมินตามมาตรฐานแรงงานไทยหรือมีการตรวจประเมินเรื่องความรับผิดชอบต่อสังคมโดยหน่วยงานภายนอก (Third Party) ตามมาตรฐานสากล

Furthermore, fishing vessels, fishmeal processing plants and processing plants within the supply chain must be certified by Thailand's Labor Standard or have been audited for social responsibility by an external agency (Third Party) according to international standards.

ประกาศ ณ วันที่ 14 สิงหาคม 2558 / Given on August 14, 2015



นายอดิเรก ศรีประทักษ์ / Mr. Adirek Sripratak

กรรมการผู้จัดการใหญ่และประธานคณะผู้บริหาร
President and Chief Executive Officer

