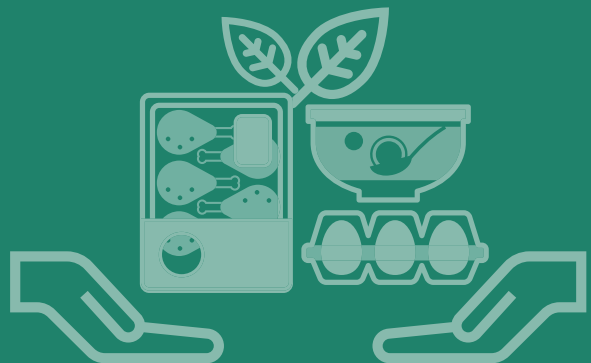

SUSTAINABLE PACKAGING POLICY AND PRINCIPLE

BASED ON
CIRCULAR ECONOMY CONCEPT



นโยบายและแนวปฏิบัติด้านบรรจุภัณฑ์ที่ยั่งยืน
บริษัท เจริญโภคภัณฑ์อาหาร จำกัด (มหาชน) และบริษัทย่อย





นโยบายและแนวปฏิบัติด้านบรรจุภัณฑ์ที่ยั่งยืน
บริษัท เจริญโภคภัณฑ์อาหาร จำกัด (มหาชน) และบริษัทย่อย

SUSTAINABLE PACKAGING POLICY AND PRINCIPLE
Charoen Pokphand Foods Public Company Limited and Subsidiaries



หลักการ / INTRODUCTION

บริษัท เจริญโภคภัณฑ์อาหาร จำกัด (มหาชน) และบริษัทย่อย ตระหนักถึงความสำคัญของ**“บรรจุภัณฑ์”** ในการปกป้องผลิตภัณฑ์อาหารและเครื่องดื่มให้ถึงผู้บริโภคอย่างปลอดภัยและรักษาคุณค่าของอาหารตามหลักโภชนาการ ช่วยยืดอายุของผลิตภัณฑ์ อีกทั้งเป็นจุดที่ให้ข้อมูลของผลิตภัณฑ์แก่ผู้บริโภค

บริษัทจึงมุ่งมั่นพัฒนาและบริหารจัดการบรรจุภัณฑ์ให้เกิดความยั่งยืน โดยพิจารณาตลอดห่วงโซ่คุณค่าอยู่บนพื้นฐานแนวคิด**เศรษฐกิจหมุนเวียน (Circular Economy)** เพื่อให้ใช้ทรัพยากรในการผลิตบรรจุภัณฑ์อย่างคุ้มค่า และลดปัญหาขยะจากบรรจุภัณฑ์ โดยเฉพาะอย่างยิ่งขยะพลาสติก ซึ่งปัจจุบันเป็นปัญหาสิ่งแวดล้อมที่ได้รับความสนใจในระดับโลก บริษัทได้กำหนดนโยบาย และแนวปฏิบัติด้านบรรจุภัณฑ์ที่ยั่งยืน เพื่อให้มั่นใจว่ากระบวนการดำเนินธุรกิจของบริษัท มีส่วนร่วมในการบรรเทาผลกระทบเชิงลบ และก่อให้เกิดการสร้างผลเชิงบวกต่อสังคมและสิ่งแวดล้อม บนหลักการพื้นฐานของการพัฒนาอย่างยั่งยืน

Charoen Pokphand Foods Public Company Limited or “CPF” recognizes **“Packaging”** as it is crucial for protecting foods and beverages to ensure they reach consumers safely in a perfect condition, minimizing food waste, and providing important information for consumers.

The Company, therefore, commits to develop and manage our packaging sustainably by considering throughout the value chain based on **“Circular Economy”** approach with the intention to efficiently use resources and minimize packaging waste, in particular, plastic waste which is a current global issue. The Sustainable Packaging Policy and Principle reiterates CPF’s commitment to ensuring that the Company conducts business in a socially and environmentally responsible and sustainable manner.

ขอบเขต / SCOPE

นโยบายและแนวปฏิบัติฉบับนี้บังคับใช้กับซีพีเอฟและบริษัทย่อย

This policy and principle applies to CPF and its subsidiaries.

นิยาม / DEFINITION

บริษัท หมายถึง บริษัท เจริญโภคภัณฑ์อาหาร จำกัด (มหาชน) หรือ ซีพีเอฟ

บริษัทย่อย หมายถึง บริษัทที่บริษัท เจริญโภคภัณฑ์อาหาร จำกัด (มหาชน) ถือหุ้นในสัดส่วนเกินกว่าร้อยละ 50 และมีอำนาจควบคุม

The Company means Charoen Pokphand Foods Public Company Limited or CPF

Subsidiaries mean Companies that CPF directly or indirectly holds more than 50% of their shares and has control over their operations.

แนวทางปฏิบัติ / PRINCIPLE

เพื่อให้มั่นใจว่าการพัฒนาและบริหารจัดการด้านบรรจุภัณฑ์ของบริษัทสอดคล้องกับการพัฒนาอย่างยั่งยืน บริษัทจึงกำหนดแนวทางปฏิบัติไว้ดังนี้

The Company's principle to optimize our packaging is as follows to ensure sustainable packaging development and management:

- ส่งเสริมการใช้วัสดุที่ทดแทนใหม่ได้จากแหล่งที่มีการจัดการอย่างยั่งยืน
Promote the use of materials from sustainably managed renewable resources
- สนับสนุนการนำบรรจุภัณฑ์ที่ใช้แล้วเข้าสู่กระบวนการนำกลับมาใช้ใหม่ (Recycle System) หรือนำบรรจุภัณฑ์ที่ใช้แล้วไปผลิตเป็นพลังงาน (Energy Recovery) ได้แก่ โครงการรับคืนบรรจุภัณฑ์จากผู้บริโภค (Take-back System)
Support initiatives such as a Take-back System to recycle or recover energy from used packaging
- เพิ่มสัดส่วนวัสดุรีไซเคิลตามความเหมาะสมในกลุ่มบรรจุภัณฑ์ที่สามารถทำได้ โดยไม่กระทบกับคุณภาพและความปลอดภัยอาหาร
Increase recycled material content where appropriate without compromising food safety and quality
- มุ่งพัฒนารูปแบบการใช้ซ้ำแทนการใช้ครั้งเดียวสำหรับบรรจุภัณฑ์ที่ใช้ในกระบวนการผลิตหรือการขนส่ง ตามความเหมาะสม
Develop to move from single-use towards reuse models for packaging used in production line or transportation as relevant

ความมุ่งมั่น / AMBITION

ภายในปี 2568 สำหรับกิจการในประเทศไทย และภายในปี 2573 สำหรับกิจการในต่างประเทศ โดยบริษัทมุ่งมั่นในการดำเนินการดังนี้

By 2025 for Thailand operations and by 2030 for international operations, the Company commits to:

1. 100% ของบรรจุภัณฑ์พลาสติกสำหรับบรรจุอาหารที่นำมาใช้จะต้องสามารถนำกลับมาใช้ซ้ำ (Reusable) หรือ นำมาใช้ใหม่ (Recyclable) หรือ นำไปผลิตเป็นสินค้าใหม่ได้ (Upcyclable) หรือสามารถย่อยสลายได้ (Compostable)
100% of the Company's plastic food packaging to be reusable or recyclable or upcyclable or compostable
2. ยกเลิกการใช้บรรจุภัณฑ์พลาสติกที่ก่อให้เกิดผลกระทบต่อสิ่งแวดล้อมหรือบรรจุภัณฑ์พลาสติกที่ไม่จำเป็น
Eliminate problematic or unnecessary plastic packaging

